

Produktname: SEH1L Kaninchen-monoklonaler Antikörper**Katalog-Nr.: AMRe02584**

Nur für Forschungszwecke.

Zusammenfassung

Beschreibung	Rekombinanter monoklonaler Kaninchenantikörper
Host	Kaninchen
Anwendung	WB,IP
Reaktivität	Mensch, Maus, Ratte
Konjugation	Unkonjugiert
Modifikation	Unverändert
Isotyp	IgG
Klonalität	Monoklonal
Form	Flüssig
Konzentration	0,5 mg/ml. Die Konzentration dieses Produkts kann chargenabhängig sein.
Lagerung	Aliquotieren und bei -20°C lagern (12 Monate haltbar).Frost/Tau-Zyklen vermeiden.
Versand	Eisbeutel
Puffer	50 mM Tris-Glycin (pH 7,4), 0,15 M NaCl, 40 % Glycerin, 0,01 % Natriumazid und 0,05 % Schutzprotein
Aufreinigung	Affinitätsreinigung

Anwendung

Verdünnungsverhältnis	WB 1:500-1:1000,IP 1:20-1:50
Molekulargewicht	Calculated MW: 40 kDa; Observed MW: 40 kDa

Antigen-Informationen

Genname	Seh1L
Alternative Namen	GATOR complex protein SEH1; Nup107-160 subcomplex subunit SEH1
Gen-ID	72124.0
SwissProt ID	Q8R2U0
Immunogen	Ein synthetisches Peptid des humanen SEH1L

Hintergrund

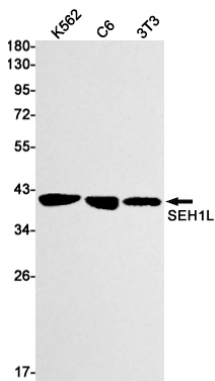
Bestandteil des Nup107-160-Subkomplexes des Kernporenkomplexes (NPC). Der Nup107-160-Subkomplex ist für den

Zusammenbau eines funktionsfähigen NPC erforderlich. Er ist außerdem notwendig für die normale Anheftung der Kinetochor-Mikrotubuli, den Ablauf der Mitose und die Chromosomensegregation. Diese Untereinheit spielt eine Rolle bei der Rekrutierung des Nup107-160-Subkomplexes zum Kinetochor.

Forschungsbereich

Epigenetik und nukleäre Signalgebung

Bilddaten



Western-Blot-Analyse von SEH1L in K562-, C6- und 3T3-Lysaten unter Verwendung eines SEH1L-Antikörpers.