

Produktname: Sekretorische Phospholipase A2 Kaninchen-monoklonaler Antikörper
Katalog-Nr.: AMRe02582

Nur für Forschungszwecke.

Zusammenfassung

Beschreibung	Rekombinanter monoklonaler Kaninchenantikörper
Host	Kaninchen
Anwendung	WB
Reaktivität	Mensch, Maus, Ratte
Konjugation	Unkonjugiert
Modifikation	Unverändert
Isotyp	IgG
Klonalität	Monoklonaler Antikörper
Form	Flüssig
Konzentration	0,5 mg/ml. Die Konzentration dieses Produkts kann chargenabhängig sein.
Lagerung	Aliquotieren und bei -20°C lagern (12 Monate haltbar).Frost/Tau-Zyklen vermeiden.
Versand	Eisbeutel
Puffer	50 mM Tris-Glycin (pH 7,4), 0,15 M NaCl, 40 % Glycerin, 0,01 % Natriumazid und 0,05 % Schutzprotein
Aufreinigung	Affinitätsgereinigt

Anwendung

Verdünnungsverhältnis	WB 1:500-1:1000
Molekulargewicht	Calculated MW: 16 kDa; Observed MW: 16 kDa

Antigen-Informationen

Genname	PLA2G2A
Alternative Namen	MOM1; PLA2; PLA2B; PLA2L; PLA2S; PLAS1; sPLA2
Gen-ID	5320
SwissProt ID	P14555
Immunogen	Ein synthetisches Peptid, das dem Zielprotein entspricht

Hintergrund

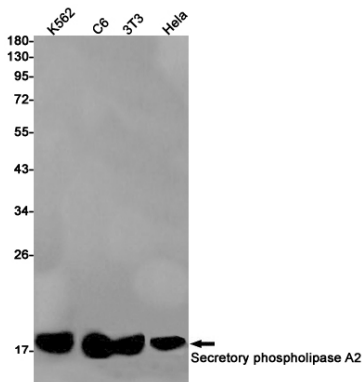
Es wird angenommen, dass es an der Regulation des Phospholipidstoffwechsels in Biomembranen, einschließlich der

Eicosanoidbiosynthese, beteiligt ist. Es katalysiert die calciumabhängige Hydrolyse der 2-Acylgruppen in 3-sn-Phosphoglyceriden.

Forschungsbereich

Signaltransduktion

Bilddaten



Western-Blot-Analyse der sekretorischen Phospho-Lipase A2 in Lysaten von K562, C6, 3T3 und HeLa unter Verwendung eines Antikörpers gegen sekretorische Phospho-Lipase A2.