

Produktname: SEC61A Kaninchen-monoklonaler Antikörper**Katalog-Nr.: AMRe02581**

Nur für Forschungszwecke.

Zusammenfassung

Beschreibung	Rekombinanter monoklonaler Kaninchenantikörper
Host	Kaninchen
Anwendung	WB,IHC,ICC/IF,IP
Reaktivität	Mensch, Maus, Ratte
Konjugation	Unkonjugiert
Modifikation	Unverändert
Isotyp	IgG
Klonalität	Monoklonaler Antikörper
Form	Flüssig
Konzentration	0,8 mg/ml. Die Konzentration dieses Produkts kann chargenabhängig sein.
Lagerung	Aliquotieren und bei -20°C lagern (12 Monate haltbar).Frost/Tau-Zyklen vermeiden.
Versand	Eisbeutel
Puffer	50 mM Tris-Glycin (pH 7,4), 0,15 M NaCl, 40 % Glycerin, 0,01 % Natriumazid und 0,05 % Schutzprotein
Aufreinigung	Affinitätsgereinigt

Anwendung

Verdünnungsverhältnis	WB 1:500-1:1000,IHC 1:50-1:100,ICC/IF 1:50-1:200,IP 1:20-1:50
Molekulargewicht	Calculated MW: 52 kDa; Observed MW: 40 kDa

Antigen-Informationen

Genname	SEC61A2
Alternative Namen	SEC61A2, Sec61 alpha-2, Protein transport protein Sec61 subunit alpha isoform 2
Gen-ID	55176
SwissProt ID	Q9H9S3
Immunogen	Rekombinantes Protein des humanen SEC61A

Hintergrund

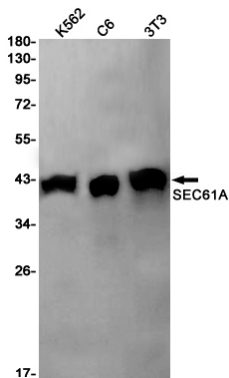
Spielt eine entscheidende Rolle beim Einbau sekretorischer und Membranpolypeptide in das ER. Wird für die Assemblierung

von Membran- und Sekretionsproteinen benötigt. Ist eng mit membrangebundenen Ribosomen assoziiert, entweder direkt oder über Adapterproteine.

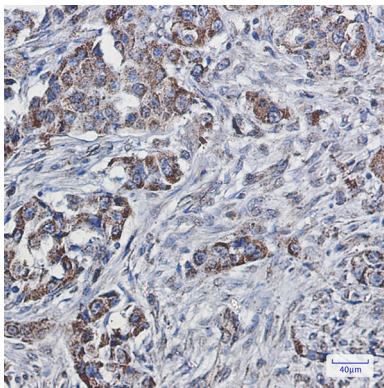
Forschungsbereich

Signaltransduktion

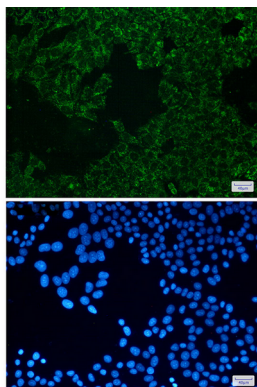
Bilddaten



Western-Blot-Analyse von SEC61A in K562-, C6- und 3T3-Lysaten unter Verwendung eines SEC61A-Antikörpers.



Immunhistochemische Analyse von in Paraffin eingebettetem menschlichem Lungenkrebs unter Verwendung des Antikörpers SEC61A. Zur Antigenrückgewinnung wurde Natriumcitrat pH 6,0 unter hohem Druck und hoher Temperatur verwendet.



Immunzytochemische Analyse von SEC61A (grün) in HeLa unter Verwendung des SEC61A-Antikörpers und DAPI (blau).