

Produktname: SDHA Kaninchen-monoklonaler Antikörper**Katalog-Nr.: AMRe02580**

Nur für Forschungszwecke.

Zusammenfassung

Beschreibung	Rekombinanter monoklonaler Kaninchenantikörper
Host	Kaninchen
Anwendung	WB,IHC,ICC/IF,IP
Reaktivität	Mensch, Maus, Ratte
Konjugation	Unkonjugiert
Modifikation	Unverändert
Isotyp	IgG
Klonalität	Monoklonal
Form	Flüssig
Konzentration	0,3 mg/ml. Die Konzentration dieses Produkts kann chargenabhängig sein.
Lagerung	Aliquotieren und bei -20°C lagern (12 Monate haltbar).Frost/Tau-Zyklen vermeiden.
Versand	Eisbeutel
Puffer	50 mM Tris-Glycin (pH 7,4), 0,15 M NaCl, 40 % Glycerin, 0,01 % Natriumazid und 0,05 % Schutzprotein
Aufreinigung	Affinitätsreinigung

Anwendung

Verdünnungsverhältnis	WB 1:500-1:1000,IHC 1:50-1:100,ICC/IF 1:50-1:200,IP 1:20-1:50
Molekulargewicht	Calculated MW: 73 kDa; Observed MW: 73 kDa

Antigen-Informationen

Genname	SDHA
Alternative Namen	SDHA; SDH2; SDHF; Succinate dehydrogenase [ubiquinone] flavoprotein subunit; mitochondrial; Flavoprotein subunit of complex II; Fp
Gen-ID	6389
SwissProt ID	P31040
Immunogen	Ein synthetisches Peptid des humanen SDHA

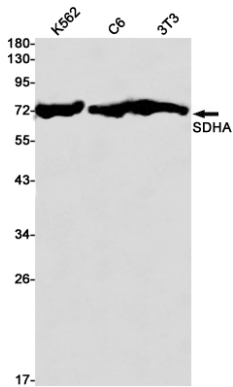
Hintergrund

Flavoprotein (FP)-Untereinheit der Succinatdehydrogenase (SDH), die am Komplex II der mitochondrialen Elektronentransportkette beteiligt ist und für den Transfer von Elektronen von Succinat auf Ubichinon verantwortlich ist.

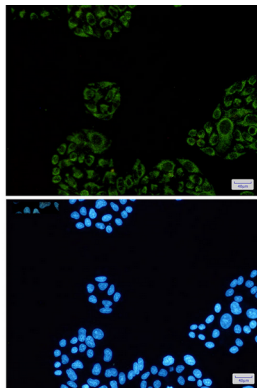
Forschungsbereich

Tags & Zellmarker

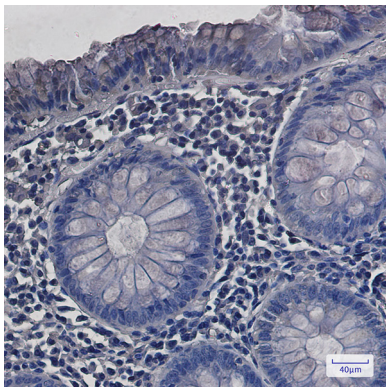
Bilddaten



Western-Blot-Analyse von SDHA in K562-, C6- und 3T3-Lysaten unter Verwendung eines SDHA-Antikörpers.



Immunzytochemische Analyse von SDHA (grün) in HeLa-Zellen unter Verwendung von SDHA-Antikörpern und DAPI (blau)



Immunhistochemische Analyse von in Paraffin eingebettetem menschlichem Kolonkarzinom mittels SDHA-Antikörper. Zur Antigenrückgewinnung wurde Natriumcitrat (pH 6,0) unter hohem Druck und hoher Temperatur verwendet.