

Produktname: SCARB1 Kaninchen-monoklonaler Antikörper**Katalog-Nr.: AMRe02576**

Nur für Forschungszwecke.

Zusammenfassung

Beschreibung	Rekombinanter monoklonaler Kaninchenantikörper
Host	Kaninchen
Anwendung	WB
Reaktivität	Mensch, Maus, Ratte
Konjugation	Unkonjugiert
Modifikation	Unverändert
Isotyp	IgG
Klonalität	Monoklonal
Form	Flüssig
Konzentration	0,68 mg/ml. Die Konzentration dieses Produkts kann chargenabhängig sein.
Lagerung	Aliquotieren und bei -20°C lagern (12 Monate haltbar).Frost/Tau-Zyklen vermeiden.
Versand	Eisbeutel
Puffer	50 mM Tris-Glycin (pH 7,4), 0,15 M NaCl, 40 % Glycerin, 0,01 % Natriumazid und 0,05 % Schutzprotein
Aufreinigung	Affinitätsreinigung

Anwendung

Verdünnungsverhältnis	WB 1:500-1:1000
Molekulargewicht	Calculated MW: 61 kDa; Observed MW: 80 kDa

Antigen-Informationen

Genname	SCARB1
Alternative Namen	CLA1; SRB1; CLA-1; SR-BI; CD36L1; HDLQTL6; Scavenging Receptor SR-BI
Gen-ID	949
SwissProt ID	Q8WTV0
Immunogen	Rekombinantes Protein des humanen Scavenging-Rezeptors SR-BI

Hintergrund

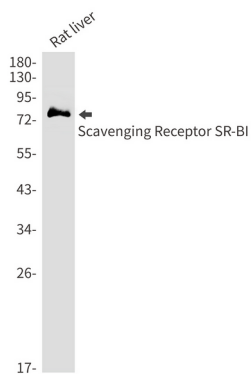
Rezeptor für verschiedene Liganden wie Phospholipide, Cholesterinester, Lipoproteine, Phosphatidylserin und apoptotische

Zellen. Wahrscheinlicher Rezeptor für HDL, lokalisiert in einem bestimmten Bereich der Plasmamembran, den Caveolae. Erleichtert den Fluss von freiem und verestertem Cholesterin zwischen der Zelloberfläche und extrazellulären Donoren und Akzeptoren wie HDL und in geringerem Maße auch von ApoB-haltigen Lipoproteinen und modifizierten Lipoproteinen.

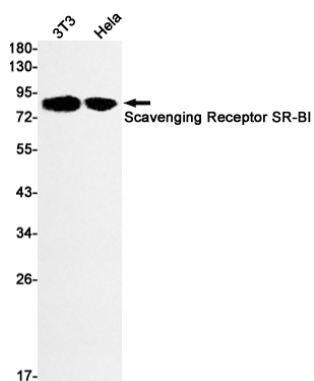
Forschungsbereich

Mikrobiologie

Bilddaten



Western-Blot-Analyse des Scavenging-Rezeptors SRBI in Rattenleberlysaten unter Verwendung des SCARB1-Antikörpers.



Western-Blot-Analyse des Scavenging-Rezeptors SRBI in 3T3- und HeLa-Lysaten unter Verwendung eines Antikörpers gegen den Scavenging-Rezeptor SRBI.