

**Produktname: SCARB1 Kaninchen-monoklonaler Antikörper****Katalog-Nr.: AMRe02575**

Nur für Forschungszwecke.

**Zusammenfassung**

<b>Beschreibung</b>	Rekombinanter monoklonaler Kaninchenantikörper
<b>Host</b>	Kaninchen
<b>Anwendung</b>	WB,IP
<b>Reaktivität</b>	Mensch, Maus
<b>Konjugation</b>	Unkonjugiert
<b>Modifikation</b>	Unverändert
<b>Isotyp</b>	IgG
<b>Klonalität</b>	Monoklonal
<b>Form</b>	Flüssig
<b>Konzentration</b>	0,5 mg/ml. Die Konzentration dieses Produkts kann chargenabhängig sein.
<b>Lagerung</b>	Aliquotieren und bei -20°C lagern (12 Monate haltbar).Frost/Tau-Zyklen vermeiden.
<b>Versand</b>	Eisbeutel
<b>Puffer</b>	50 mM Tris-Glycin (pH 7,4), 0,15 M NaCl, 40 % Glycerin, 0,01 % Natriumazid und 0,05 % Schutzprotein
<b>Aufreinigung</b>	Affinitätsreinigung

**Anwendung**

<b>Verdünnungsverhältnis</b>	WB 1:500-1:1000,IP 1:20-1:50
<b>Molekulargewicht</b>	Calculated MW: 61 kDa; Observed MW: 80 kDa

**Antigen-Informationen**

<b>Genname</b>	SCARB1
<b>Alternative Namen</b>	CLA1; SRB1; CLA-1; SR-BI; CD36L1; HDLQTL6; Scavenging Receptor SR-BI
<b>Gen-ID</b>	949
<b>SwissProt ID</b>	Q8WTV0
<b>Immunogen</b>	Rekombinantes Protein des humanen Scavenging-Rezeptors SR-BI

**Hintergrund**

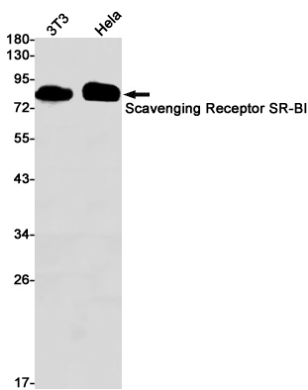
Rezeptor für verschiedene Liganden wie Phospholipide, Cholesterinester, Lipoproteine, Phosphatidylserin und apoptotische

Zellen. Wahrscheinlicher Rezeptor für HDL, lokalisiert in einem bestimmten Bereich der Plasmamembran, den Caveolae. Erleichtert den Fluss von freiem und verestertem Cholesterin zwischen der Zelloberfläche und extrazellulären Donoren und Akzeptoren wie HDL und in geringerem Maße auch von ApoB-haltigen Lipoproteinen und modifizierten Lipoproteinen.

## Forschungsbereich

Mikrobiologie

## Bilddaten



Western-Blot-Analyse des Scavenging-Rezeptors SRBI in 3T3- und HeLa-Lysaten unter Verwendung des SCARB1-Antikörpers.