

Produktname: SCAI Kaninchen-monoklonaler Antikörper**Katalog-Nr.: AMRe02574**

Nur für Forschungszwecke.

Zusammenfassung

Beschreibung	Rekombinanter monoklonaler Kaninchenantikörper
Host	Kaninchen
Anwendung	WB,IHC,ICC/IF
Reaktivität	Mensch, Maus, Ratte
Konjugation	Unkonjugiert
Modifikation	Unverändert
Isotyp	IgG
Klonalität	Monoklonal
Form	Flüssig
Konzentration	0,68 mg/ml. Die Konzentration dieses Produkts kann chargenabhängig sein.
Lagerung	Aliquotieren und bei -20°C lagern (12 Monate haltbar).Frost/Tau-Zyklen vermeiden.
Versand	Eisbeutel
Puffer	50 mM Tris-Glycin (pH 7,4), 0,15 M NaCl, 40 % Glycerin, 0,01 % Natriumazid und 0,05 % Schutzprotein
Aufreinigung	Affinitätsreinigung

Anwendung

Verdünnungsverhältnis	WB 1:500-1:1000,IHC 1:50-1:100,ICC/IF 1:50-1:200
Molekulargewicht	Calculated MW: 70 kDa; Observed MW: 60 kDa

Antigen-Informationen

Genname	SCAI
Alternative Namen	NET40; C9orf126
Gen-ID	286205
SwissProt ID	Q8N9R8
Immunogen	Ein synthetisches Peptid des menschlichen SCAI

Hintergrund

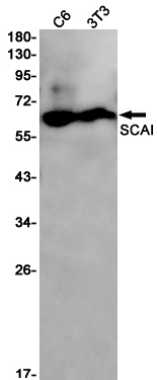
Tumorsuppressor, der die MRTFA-induzierte SRF-Transkriptionsaktivität unterdrückt. Könnte im RHOA-DIAPH1-Signalweg

aktiv sein und die Zellmigration durch transkriptionelle Regulation von ITGB1 steuern.

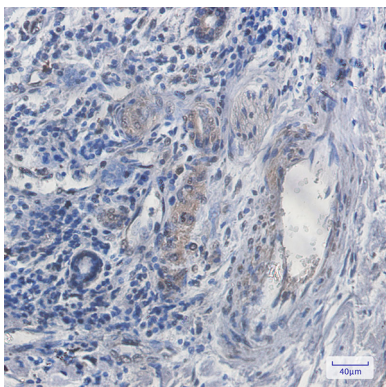
Forschungsbereich

Immunologie

Bilddaten



Western-Blot-Analyse von SCAI in C6- und 3T3-Lysaten unter Verwendung eines SCAI-Antikörpers.



Immunohistochemische Analyse von in Paraffin eingebettetem menschlichem Lungenkrebs unter Verwendung des SCAI-Antikörpers. Zur Antigenrückgewinnung wurde Natriumcitrat pH 6,0 unter hohem Druck und hoher Temperatur verwendet.