

Produktname: SAE1 Kaninchen-monoklonaler Antikörper**Katalog-Nr.: AMRe02567**

Nur für Forschungszwecke.

Zusammenfassung

Beschreibung	Rekombinanter monoklonaler Kaninchenantikörper
Host	Kaninchen
Anwendung	WB,ICC/IF,IP
Reaktivität	Menschlich
Konjugation	Unkonjugiert
Modifikation	Unverändert
Isotyp	IgG
Klonalität	Monoklonaler Antikörper
Form	Flüssig
Konzentration	0,43 mg/ml. Die Konzentration dieses Produkts kann chargenabhängig sein.
Lagerung	Aliquotieren und bei -20°C lagern (12 Monate haltbar).Frost/Tau-Zyklen vermeiden.
Versand	Eisbeutel
Puffer	50 mM Tris-Glycin (pH 7,4), 0,15 M NaCl, 40 % Glycerin, 0,01 % Natriumazid und 0,05 % Schutzprotein
Aufreinigung	Affinitätsgereinigt

Anwendung

Verdünnungsverhältnis	WB 1:500-1:1000,ICC/IF 1:50-1:200,IP 1:20-1:50
Molekulargewicht	Calculated MW: 38 kDa; Observed MW: 38 kDa

Antigen-Informationen

Genname	SAE1
Alternative Namen	SAE1; AOS1; SUA1; UBLE1A; SUMO-activating enzyme subunit 1; Ubiquitin-like 1-activating enzyme E1A
Gen-ID	10055
SwissProt ID	Q9UBE0
Immunogen	Ein synthetisches Peptid des humanen SAE1

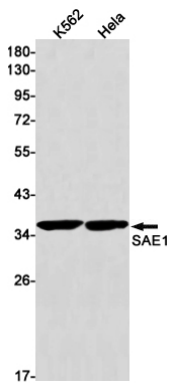
Hintergrund

Das Heterodimer fungiert als E1-Ligase für SUMO1, SUMO2, SUMO3 und wahrscheinlich auch SUMO4. Es vermittelt die ATP-abhängige Aktivierung von SUMO-Proteinen, gefolgt von der Bildung einer Thioesterbindung zwischen einem SUMO-Protein und einem konservierten Cysteinrest im aktiven Zentrum von UBA2/SAE2.

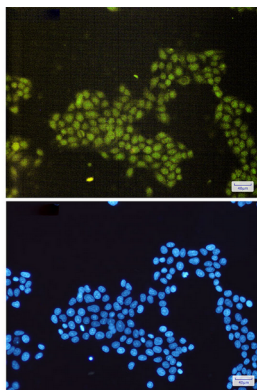
Forschungsbereich

Zellbiologie

Bilddaten



Western-Blot-Analyse von SAE1 in K562- und HeLa-Lysaten unter Verwendung eines SAE1-Antikörpers.



Immunocytochemische Analyse von SAE1 (grün) in HeLa-Zellen unter Verwendung von SAE1-Antikörpern und DAPI (blau)