
Produktname: S6K1 Kaninchen-monoklonaler Antikörper**Katalog-Nr.: AMRe02566**

Nur für Forschungszwecke.

Zusammenfassung

Beschreibung	Rekombinanter monoklonaler Kaninchenantikörper
Host	Kaninchen
Anwendung	WB,ICC/IF,IP
Reaktivität	Mensch, Maus, Ratte
Konjugation	Unkonjugiert
Modifikation	Unverändert
Isotyp	IgG
Klonalität	Monoklonal
Form	Flüssig
Konzentration	0,3 mg/ml. Die Konzentration dieses Produkts kann chargenabhängig sein.
Lagerung	Aliquotieren und bei -20°C lagern (12 Monate haltbar).Frost/Tau-Zyklen vermeiden.
Versand	Eisbeutel
Puffer	50 mM Tris-Glycin (pH 7,4), 0,15 M NaCl, 40 % Glycerin, 0,01 % Natriumazid und 0,05 % Schutzprotein
Aufreinigung	Affinitätsreinigung

Anwendung

Verdünnungsverhältnis	WB 1:500-1:1000,ICC/IF 1:50-1:200,IP 1:20-1:50
Molekulargewicht	Calculated MW: 59 kDa; Observed MW: 70 kDa

Antigen-Informationen

Genname	RPS6KB1 RPS6KB1; STK14A; Ribosomal protein S6 kinase beta-1; S6K-beta-1; S6K1; 70 kDa ribosomal
Alternative Namen	protein S6 kinase 1; P70S6K1; p70-S6K 1; Ribosomal protein S6 kinase I; Serine/threonine-protein kinase 14A; p70 ribosomal S6 kinase alpha; p70 S6 kinas
Gen-ID	6198
SwissProt ID	P23443
Immunogen	Ein synthetisches Peptid des humanen S6K1

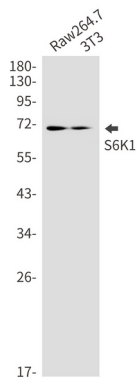
Hintergrund

Dieses Gen kodiert für ein Mitglied der RSK-Familie (ribosomale S6-Kinase) der Serin/Threonin-Kinasen. Diese Kinase besitzt zwei nicht-identische katalytische Domänen und phosphoryliert mehrere Aminosäurereste des ribosomalen Proteins S6.

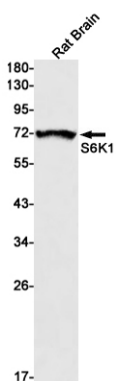
Forschungsbereich

Zellbiologie

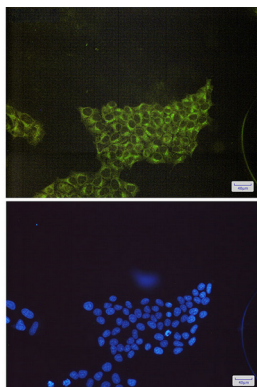
Bilddaten



Western-Blot-Analyse von S6K1 in Raw264.7- und 3T3-Lysaten unter Verwendung eines S6K1-Antikörpers.



Western-Blot-Analyse von S6K1 in Rattenhirnlysaten unter Verwendung eines S6K1-Antikörpers.



Immunzytochemische Analyse von S6K1 (grün) in HeLa unter Verwendung eines S6K1-Antikörpers und DAPI (blau)