

**Produktname: S100 alpha9 Kaninchen-monoklonaler Antikörper****Katalog-Nr.: AMRe02565**

Nur für Forschungszwecke.

**Zusammenfassung**

<b>Beschreibung</b>	Rekombinanter monoklonaler Kaninchenantikörper
<b>Host</b>	Kaninchen
<b>Anwendung</b>	WB,IHC,ICC/IF
<b>Reaktivität</b>	Maus
<b>Konjugation</b>	Unkonjugiert
<b>Modifikation</b>	Unverändert
<b>Isotyp</b>	IgG
<b>Klonalität</b>	Monoklonaler Antikörper
<b>Form</b>	Flüssig
<b>Konzentration</b>	0,4 mg/ml. Die Konzentration dieses Produkts kann chargenabhängig sein.
<b>Lagerung</b>	Aliquotieren und bei -20°C lagern (12 Monate haltbar).Frost/Tau-Zyklen vermeiden.
<b>Versand</b>	Eisbeutel
<b>Puffer</b>	50 mM Tris-Glycin (pH 7,4), 0,15 M NaCl, 40 % Glycerin, 0,01 % Natriumazid und 0,05 % Schutzprotein
<b>Aufreinigung</b>	Affinitätsgereinigt

**Anwendung**

<b>Verdünnungsverhältnis</b>	WB 1:500-1:1000,IHC 1:50-1:100,ICC/IF 1:50-1:200
<b>Molekulargewicht</b>	Calculated MW: 13 kDa; Observed MW: 13 kDa

**Antigen-Informationen**

<b>Genname</b>	S100A9
<b>Alternative Namen</b>	S100 alpha9; Calgranulin-B; Leukocyte L1 complex heavy chain
<b>Gen-ID</b>	20202.0
<b>SwissProt ID</b>	P31725
<b>Immunogen</b>	Rekombinantes Protein der Maus S100A9

**Hintergrund**

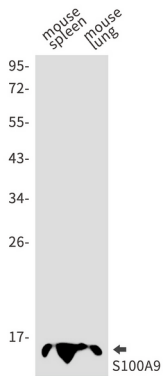
S100A9 ist ein Calcium- und Zink-bindendes Protein, das eine wichtige Rolle bei der Regulierung von Entzündungsprozessen

und Immunantworten spielt.

## Forschungsbereich

Immunologie

## Bilddaten



Western-Blot-Analyse von S100A9 in Mausmilz- und Mauslungenlysaten unter Verwendung des S100-alpha9-Antikörpers.