

Produktname: Exocyst-Komplex-Komponente 3 Kaninchen-monoklonaler Antikörper
Katalog-Nr.: AMRe02558

Nur für Forschungszwecke.

Zusammenfassung

Beschreibung	Rekombinanter monoklonaler Kaninchenantikörper
Host	Kaninchen
Anwendung	WB,ICC/IF,IP
Reaktivität	Mensch, Maus, Ratte
Konjugation	Unkonjugiert
Modifikation	Unverändert
Isotyp	IgG
Klonalität	Monoklonal
Form	Flüssig
Konzentration	0,64 mg/ml. Die Konzentration dieses Produkts kann chargenabhängig sein.
Lagerung	Aliquotieren und bei -20°C lagern (12 Monate haltbar).Frost/Tau-Zyklen vermeiden.
Versand	Eisbeutel
Puffer	50 mM Tris-Glycin (pH 7,4), 0,15 M NaCl, 40 % Glycerin, 0,01 % Natriumazid und 0,05 % Schutzprotein
Aufreinigung	Affinitätsreinigung

Anwendung

Verdünnungsverhältnis	WB 1:500-1:1000,ICC/IF 1:50-1:200,IP 1:20-1:50
Molekulargewicht	Calculated MW: 86 kDa; Observed MW: 86 kDa

Antigen-Informationen

Genname	EXOC3
Alternative Namen	SEC6; Sec6p; SEC6L1
Gen-ID	11336
SwissProt ID	O60645
Immunogen	Ein synthetisches Peptid des humanen rSec6

Hintergrund

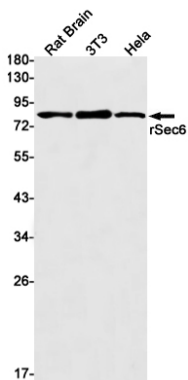
Komponente des Exocyst-Komplexes, die am Andocken exozytischer Vesikel an Fusionsstellen auf der Plasmamembran

beteiligt ist.

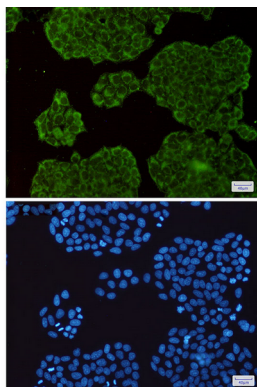
Forschungsbereich

Signaltransduktion

Bilddaten



Western-Blot-Analyse von rSec6 in Rattenhirn-, 3T3- und HeLa-Lysaten unter Verwendung eines Antikörpers gegen Exocyst Complex Component 3.



Immunocytochemische Analyse von rSec6 (grün) in HeLa unter Verwendung von rSec6-Antikörper und DAPI (blau)