

Produktname: RPL10A Kaninchen-monoklonaler Antikörper**Katalog-Nr.: AMRe02552**

Nur für Forschungszwecke.

Zusammenfassung

Beschreibung	Rekombinanter monoklonaler Kaninchenantikörper
Host	Kaninchen
Anwendung	WB
Reaktivität	Mensch, Maus, Ratte
Konjugation	Unkonjugiert
Modifikation	Unverändert
Isotyp	IgG
Klonalität	Monoklonal
Form	Flüssig
Konzentration	0,5 mg/ml. Die Konzentration dieses Produkts kann chargenabhängig sein.
Lagerung	Aliquotieren und bei -20°C lagern (12 Monate haltbar).Frost/Tau-Zyklen vermeiden.
Versand	Eisbeutel
Puffer	50 mM Tris-Glycin (pH 7,4), 0,15 M NaCl, 40 % Glycerin, 0,01 % Natriumazid und 0,05 % Schutzprotein
Aufreinigung	Affinitätsreinigung

Anwendung

Verdünnungsverhältnis	WB 1:500-1:1000
Molekulargewicht	Calculated MW: 25 kDa; Observed MW: 25 kDa

Antigen-Informationen

Genname	RPL10A
Alternative Namen	RPL10A; NEDD6; 60S ribosomal protein L10a; CSA-19; Neural precursor cell expressed developmentally down-regulated protein 6; NEDD-6
Gen-ID	4736
SwissProt ID	P62906
Immunogen	Rekombinantes Protein des humanen RPL10A

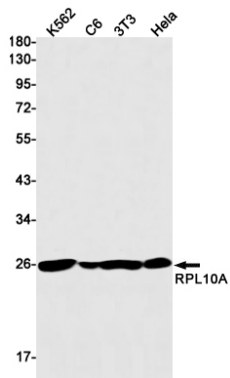
Hintergrund

Bestandteil der großen ribosomalen Untereinheit.

Forschungsbereich

Epigenetik und nukleäre Signalgebung

Bilddaten



Western-Blot-Analyse von RPL10A in K562-, C6-, 3T3- und HeLa-Lysaten unter Verwendung eines RPL10A-Antikörpers.