

Produktname: RBX1 Kaninchen-monoklonaler Antikörper**Katalog-Nr.: AMRe02546**

Nur für Forschungszwecke.

Zusammenfassung

Beschreibung	Rekombinanter monoklonaler Kaninchenantikörper
Host	Kaninchen
Anwendung	WB,IHC,ICC/IF,IP
Reaktivität	Mensch, Maus, Ratte
Konjugation	Unkonjugiert
Modifikation	Unverändert
Isotyp	IgG
Klonalität	Monoklonal
Form	Flüssig
Konzentration	0,54 mg/ml. Die Konzentration dieses Produkts kann chargenabhängig sein.
Lagerung	Aliquotieren und bei -20°C lagern (12 Monate haltbar).Frost/Tau-Zyklen vermeiden.
Versand	Eisbeutel
Puffer	50 mM Tris-Glycin (pH 7,4), 0,15 M NaCl, 40 % Glycerin, 0,01 % Natriumazid und 0,05 % Schutzprotein
Aufreinigung	Affinitätsreinigung

Anwendung

Verdünnungsverhältnis	WB 1:500-1:1000,IHC 1:50-1:100,ICC/IF 1:50-1:200,IP 1:20-1:50
Molekulargewicht	Calculated MW: 12 kDa; Observed MW: 12 kDa

Antigen-Informationen

Genname	RBX1
Alternative Namen	ROC1; RNF75; BA554C12.1
Gen-ID	9978
SwissProt ID	P62877
Immunogen	Ein synthetisches Peptid des menschlichen ROC1

Hintergrund

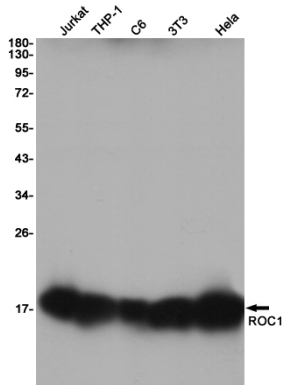
E3-Ubiquitin-Ligase-Komponente mehrerer Cullin-RING-basierter E3-Ubiquitin-Protein-Ligase-Komplexe, die die

Ubiquitinierung und den anschließenden proteasomalen Abbau von Zielproteinen vermitteln, einschließlich Proteinen, die an der Zellzyklusprogression, der Signaltransduktion, der Transkription und der transkriptionsgekoppelten Nukleotidexzisionsreparatur beteiligt sind.

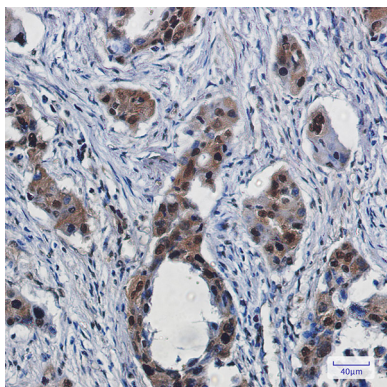
Forschungsbereich

Zellbiologie

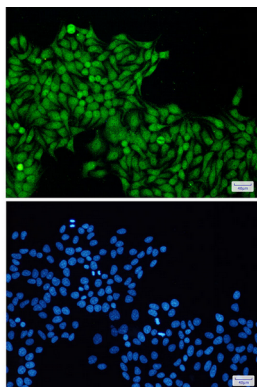
Bilddaten



Western-Blot-Analyse von ROC1 in Lysaten von Jurkat-, THP-1-, C6-, 3T3- und HeLa-Zellen unter Verwendung des RBX1-Antikörpers.



Immunhistochemische Analyse von in Paraffin eingebettetem menschlichem Lungenkrebs unter Verwendung des ROC1-Antikörpers. Zur Antigenrückgewinnung wurde Natriumcitrat pH 6,0 unter hohem Druck und hoher Temperatur verwendet.



Immunzytochemische Analyse von ROC1 (grün) in HeLa unter Verwendung des ROC1-Antikörpers und DAPI (blau)