

Produktname: RhoGDI Kaninchen-monoklonaler Antikörper**Katalog-Nr.: AMRe02540**

Nur für Forschungszwecke.

Zusammenfassung

Beschreibung	Rekombinanter monoklonaler Kaninchenantikörper
Host	Kaninchen
Anwendung	WB
Reaktivität	Mensch, Maus, Ratte
Konjugation	Unkonjugiert
Modifikation	Unverändert
Isotyp	IgG
Klonalität	Monoklonal
Form	Flüssig
Konzentration	1 mg/ml. Die Konzentration dieses Produkts kann chargenabhängig sein.
Lagerung	Aliquotieren und bei -20°C lagern (12 Monate haltbar). Frost/Tau-Zyklen vermeiden.
Versand	Eisbeutel
Puffer	50 mM Tris-Glycin (pH 7,4), 0,15 M NaCl, 40 % Glycerin, 0,01 % Natriumazid und 0,05 % Schutzprotein
Aufreinigung	Affinitätsreinigung

Anwendung

Verdünnungsverhältnis	WB 1:500-1:1000
Molekulargewicht	Calculated MW: 23 kDa; Observed MW: 26 kDa

Antigen-Informationen

Genname	ARHGDI A
Alternative Namen	ARHGDI A; GDIA1; Rho GDP-dissociation inhibitor 1; Rho GDI 1; Rho-GDI alpha
Gen-ID	396
SwissProt ID	P52565
Immunogen	Ein synthetisches Peptid des humanen RhoGDI

Hintergrund

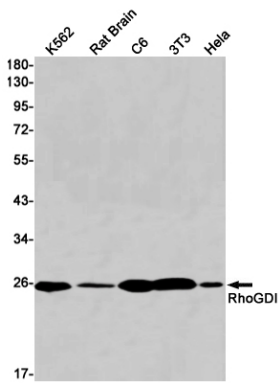
Reguliert die GDP/GTP-Austauschreaktion der Rho-Proteine, indem es die Dissoziation von GDP von ihnen und die

anschließende Bindung von GTP an sie hemmt.

Forschungsbereich

Signaltransduktion

Bilddaten



Western-Blot-Analyse von RhoGDI in Lysaten von K562-, Rattenhirn-, C6-, 3T3- und HeLa-Zellen unter Verwendung eines RhoGDI-Antikörpers.