

Produktname: RAVER2 Kaninchen-monoklonaler Antikörper**Katalog-Nr.: AMRe02527**

Nur für Forschungszwecke.

Zusammenfassung

Beschreibung	Rekombinanter monoklonaler Kaninchenantikörper
Host	Kaninchen
Anwendung	WB,IHC,ICC/IF,IP
Reaktivität	Menschlich
Konjugation	Unkonjugiert
Modifikation	Unverändert
Isotyp	IgG
Klonalität	Monoklonal
Form	Flüssig
Konzentration	0,3 mg/ml. Die Konzentration dieses Produkts kann chargenabhängig sein.
Lagerung	Aliquotieren und bei -20°C lagern (12 Monate haltbar).Frost/Tau-Zyklen vermeiden.
Versand	Eisbeutel
Puffer	50 mM Tris-Glycin (pH 7,4), 0,15 M NaCl, 40 % Glycerin, 0,01 % Natriumazid und 0,05 % Schutzprotein
Aufreinigung	Affinitätsreinigung

Anwendung

Verdünnungsverhältnis	WB 1:500-1:1000,IHC 1:50-1:100,ICC/IF 1:50-1:200,IP 1:20-1:50
Molekulargewicht	Calculated MW: 74 kDa; Observed MW: 74 kDa

Antigen-Informationen

Genname	RAVER2
Alternative Namen	Protein raver-2
Gen-ID	55225
SwissProt ID	Q9HCJ3
Immunogen	Rekombinantes Protein des humanen RAVER2

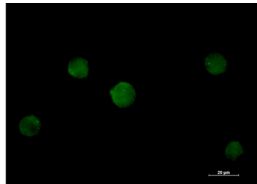
Hintergrund

Kann einzelsträngige Nukleinsäuren binden.

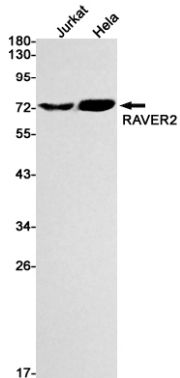
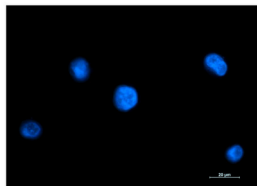
Forschungsbereich

Epigenetik und nukleäre Signalgebung

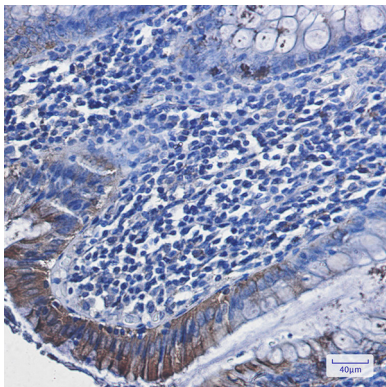
Bilddaten



Immunzytochemische Analyse von RAVER2 (grün) in K562 unter Verwendung von RAVER2-Antikörper und DAPI (blau).



Western-Blot-Analyse von RAVER2 in Jurkat- und HeLa-Lysaten unter Verwendung eines RAVER2-Antikörpers.



Immunohistochemische Analyse von in Paraffin eingebettetem menschlichem Kolonkarzinomgewebe mittels RAVER2-Antikörper. Zur Antigenrückgewinnung wurde Natriumcitrat (pH 6,0) unter hohem Druck und hoher Temperatur verwendet.