

Produktname: RASSF2 Kaninchen-monoklonaler Antikörper**Katalog-Nr.: AMRe02526**

Nur für Forschungszwecke.

Zusammenfassung

Beschreibung	Rekombinanter monoklonaler Kaninchenantikörper
Host	Kaninchen
Anwendung	WB
Reaktivität	Menschlich
Konjugation	Unkonjugiert
Modifikation	Unverändert
Isotyp	IgG
Klonalität	Monoklonal
Form	Flüssig
Konzentration	0,5 mg/ml. Die Konzentration dieses Produkts kann chargenabhängig sein.
Lagerung	Aliquotieren und bei -20°C lagern (12 Monate haltbar).Frost/Tau-Zyklen vermeiden.
Versand	Eisbeutel
Puffer	50 mM Tris-Glycin (pH 7,4), 0,15 M NaCl, 40 % Glycerin, 0,01 % Natriumazid und 0,05 % Schutzprotein
Aufreinigung	Affinitätsreinigung

Anwendung

Verdünnungsverhältnis	WB 1:500-1:1000
Molekulargewicht	Calculated MW: 38 kDa; Observed MW: 38 kDa

Antigen-Informationen

Genname	RASSF2
Alternative Namen	CENP-34; RASFADIN
Gen-ID	9770
SwissProt ID	P50749
Immunogen	Ein synthetisches Peptid des humanen RASSF2

Hintergrund

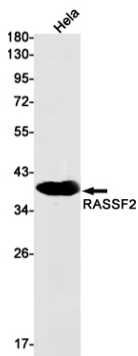
Potenzieller Tumorsuppressor. Wirkt als KRAS-spezifisches Effektorprotein. Kann Apoptose und Zellzyklusarrest fördern.

Stabilisiert STK3/MST2 durch Schutz vor proteasomaler Degradation.

Forschungsbereich

Signaltransduktion

Bilddaten



Western-Blot-Analyse von RASSF2 in HeLa-Lysaten unter Verwendung eines RASSF2-Antikörpers.