

Produktname: RAP1 Kaninchen-monoklonaler Antikörper**Katalog-Nr.: AMRe02521**

Nur für Forschungszwecke.

Zusammenfassung

| | |
|----------------------|---|
| Beschreibung | Rekombinanter monoklonaler Kaninchenantikörper |
| Host | Kaninchen |
| Anwendung | WB,IP |
| Reaktivität | Mensch, Maus, Ratte |
| Konjugation | Unkonjugiert |
| Modifikation | Unverändert |
| Isotyp | IgG |
| Klonalität | Monoklonal |
| Form | Flüssig |
| Konzentration | 0,5 mg/ml. Die Konzentration dieses Produkts kann chargenabhängig sein. |
| Lagerung | Aliquotieren und bei -20°C lagern (12 Monate haltbar).Frost/Tau-Zyklen vermeiden. |
| Versand | Eisbeutel |
| Puffer | 50 mM Tris-Glycin (pH 7,4), 0,15 M NaCl, 40 % Glycerin, 0,01 % Natriumazid und 0,05 % Schutzprotein |
| Aufreinigung | Affinitätsreinigung |

Anwendung

| | |
|------------------------------|--|
| Verdünnungsverhältnis | WB 1:500-1:1000,IP 1:20-1:50 |
| Molekulargewicht | Calculated MW: 21 kDa; Observed MW: 21 kDa |

Antigen-Informationen

| | |
|--------------------------|--|
| Genname | RAP1B |
| Alternative Namen | Ras-related protein Rap-1b; K-REV; RAL1B |
| Gen-ID | 5908 |
| SwissProt ID | P61224 |
| Immunogen | Ein synthetisches Peptid des humanen RAP1A/B |

Hintergrund

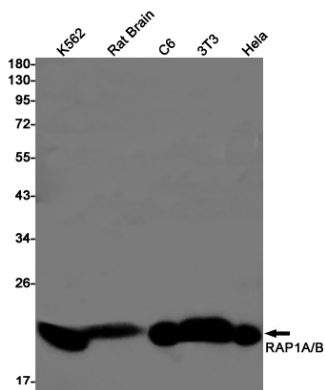
GTP-bindendes Protein mit intrinsischer GTPase-Aktivität. Trägt zur polarisierenden Aktivität von KRIT1 und CDH5 bei der

Etablierung und Aufrechterhaltung der korrekten Endothelzellpolarität und des Gefäßlumens bei. Erforderlich für die Lokalisierung von phosphoryliertem PRKCZ, PARD3 und TIAM1 an den Zellverbindungen. Spielt eine Rolle bei der Etablierung der basalen Endothelbarrierefunktion.

Forschungsbereich

Signaltransduktion

Bilddaten



Western-Blot-Analyse von RAP1A/B in Lysaten von K562-, Rattenhirn-, C6-, 3T3- und HeLa-Zellen unter Verwendung eines RAP1-Antikörpers.