

Produktname: Ran Kaninchen monoklonaler Antikörper**Katalog-Nr.: AMRe02520**

Nur für Forschungszwecke.

Zusammenfassung

Beschreibung	Rekombinanter monoklonaler Kaninchenantikörper
Host	Kaninchen
Anwendung	WB,ICC/IF,IP
Reaktivität	Mensch, Maus, Affe
Konjugation	Unkonjugiert
Modifikation	Unverändert
Isotyp	IgG
Klonalität	Monoklonal
Form	Flüssig
Konzentration	0,54 mg/ml. Die Konzentration dieses Produkts kann chargenabhängig sein.
Lagerung	Aliquotieren und bei -20°C lagern (12 Monate haltbar).Frost/Tau-Zyklen vermeiden.
Versand	Eisbeutel
Puffer	50 mM Tris-Glycin (pH 7,4), 0,15 M NaCl, 40 % Glycerin, 0,01 % Natriumazid und 0,05 % Schutzprotein
Aufreinigung	Affinitätsreinigung

Anwendung

Verdünnungsverhältnis	WB 1:500-1:1000,ICC/IF 1:50-1:200,IP 1:20-1:50
Molekulargewicht	Calculated MW: 24 kDa; Observed MW: 24 kDa

Antigen-Informationen

Genname	RAN
Alternative Namen	RAN; ARA24; OK/SW-cl.81; GTP-binding nuclear protein Ran; Androgen receptor-associated protein 24; GTPase Ran; Ras-like protein TC4; Ras-related nuclear protein
Gen-ID	5901
SwissProt ID	P62826
Immunogen	Ein synthetisches Peptid des menschlichen Ran

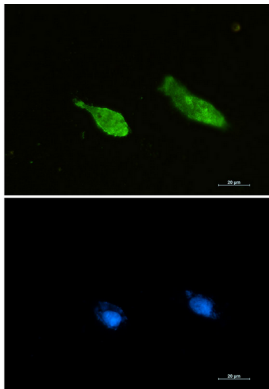
Hintergrund

GTP-bindendes Protein, das am nukleozytoplasmatischen Transport beteiligt ist. Es wird für den Import von Proteinen in den Zellkern sowie für den RNA-Export benötigt. Aufgrund von Ähnlichkeiten ist es an der Chromatin-Kondensation und der Kontrolle des Zellzyklus beteiligt.

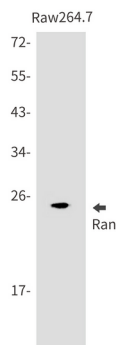
Forschungsbereich

Zellbiologie

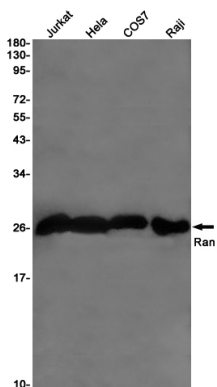
Bilddaten



Immunzytochemische Analyse von Ran (grün) in U87-MG unter Verwendung von Ran-Antikörpern und DAPI (blau).



Western-Blot-Analyse von Ran in Raw264.7-Lysaten unter Verwendung eines Ran-Antikörpers.



Western-Blot-Analyse von Ran in Lysaten von Jurkat-, HeLa-, COS7- und Raji-Zellen unter Verwendung eines Ran-Antikörpers