

Produktname: Rab22A Kaninchen-monoklonaler Antikörper**Katalog-Nr.: AMRe02505**

Nur für Forschungszwecke.

Zusammenfassung

Beschreibung	Rekombinanter monoklonaler Kaninchenantikörper
Host	Kaninchen
Anwendung	WB,IP
Reaktivität	Mensch, Maus, Ratte
Konjugation	Unkonjugiert
Modifikation	Unverändert
Isotyp	IgG
Klonalität	Monoklonaler Antikörper
Form	Flüssig
Konzentration	1,47 mg/ml. Die Konzentration dieses Produkts kann chargenabhängig sein.
Lagerung	Aliquotieren und bei -20°C lagern (12 Monate haltbar).Frost/Tau-Zyklen vermeiden.
Versand	Eisbeutel
Puffer	50 mM Tris-Glycin (pH 7,4), 0,15 M NaCl, 40 % Glycerin, 0,01 % Natriumazid und 0,05 % Schutzprotein
Aufreinigung	Affinitätsgereinigt

Anwendung

Verdünnungsverhältnis	WB 1:500-1:1000,IP 1:20-1:50
Molekulargewicht	Calculated MW: 22 kDa; Observed MW: 22 kDa

Antigen-Informationen

Genname	RAB22A
Alternative Namen	Ras-related protein Rab-22A
Gen-ID	57403
SwissProt ID	Q9UL26
Immunogen	Ein synthetisches Peptid des humanen RAB22A

Hintergrund

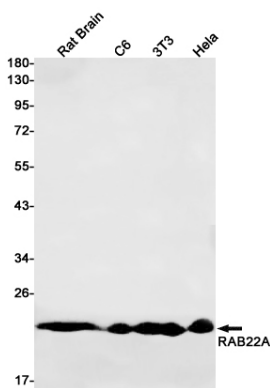
Spielt eine Rolle bei der Endozytose und dem intrazellulären Proteintransport. Vermittelt den Transport von TF von frühen zu

Recycling-Endosomen (PubMed:16537905). Wird für die NGF-vermittelte Endozytose von NTRK1 und das nachfolgende Neuritenwachstum benötigt (PubMed:21849477). Bindet GTP und GDP und weist eine geringe GTPase-Aktivität auf. Kann zwischen einer GTP-gebundenen aktiven und einer GDP-gebundenen inaktiven Form wechseln (PubMed:16537905).

Forschungsbereich

Signaltransduktion

Bilddaten



Western-Blot-Analyse von RAB22A in Rattenhirn-, C6-, 3T3- und HeLa-Lysaten unter Verwendung eines Rab22A-Antikörpers.