

Produktname: Pyrophosphatase 1 Kaninchen-monoklonaler Antikörper**Katalog-Nr.: AMRe02502**

Nur für Forschungszwecke.

Zusammenfassung

Beschreibung	Rekombinanter monoklonaler Kaninchenantikörper
Host	Kaninchen
Anwendung	WB,IP
Reaktivität	Mensch, Maus
Konjugation	Unkonjugiert
Modifikation	Unverändert
Isotyp	IgG
Klonalität	Monoklonaler Antikörper
Form	Flüssig
Konzentration	0,43 mg/ml. Die Konzentration dieses Produkts kann chargenabhängig sein.
Lagerung	Aliquotieren und bei -20°C lagern (12 Monate haltbar).Frost/Tau-Zyklen vermeiden.
Versand	Eisbeutel
Puffer	50 mM Tris-Glycin (pH 7,4), 0,15 M NaCl, 40 % Glycerin, 0,01 % Natriumazid und 0,05 % Schutzprotein
Aufreinigung	Affinitätsgereinigt

Anwendung

Verdünnungsverhältnis	WB 1:500-1:1000,IP 1:20-1:50
Molekulargewicht	Calculated MW: 33 kDa; Observed MW: 33 kDa

Antigen-Informationen

Genname	PPA1
Alternative Namen	PP; PP1; IOPPP; HEL-S-66p; SID6-8061
Gen-ID	5464
SwissProt ID	Q15181
Immunogen	Ein synthetisches Peptid der humanen Pyrophosphatase 1

Hintergrund

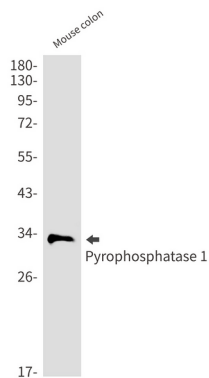
Das von diesem Gen kodierte Protein gehört zur Familie der anorganischen Pyrophosphatasen (PPasen). PPasen katalysieren

die Hydrolyse von Pyrophosphat zu anorganischem Phosphat, was für den Phosphatstoffwechsel der Zellen von Bedeutung ist. Untersuchungen eines ähnlichen Proteins beim Rind deuten auf eine zytoplasmatische Lokalisation dieses Enzyms hin.

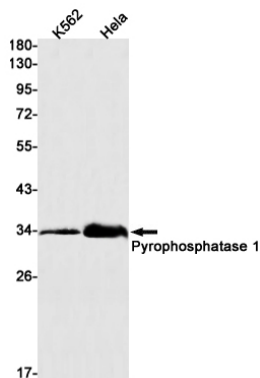
Forschungsbereich

Signaltransduktion

Bilddaten



Western-Blot-Analyse von Pyrophosphatase 1 in Mauskolonlysaten unter Verwendung eines Pyrophosphatase-1-Antikörpers.



Western-Blot-Analyse von Pyrophosphatase 1 in K562- und HeLa-Lysaten unter Verwendung eines Pyrophosphatase-1-Antikörpers.