

Produktname: SPI1 Kaninchen-monoklonaler Antikörper**Katalog-Nr.: AMRe02497**

Nur für Forschungszwecke.

Zusammenfassung

Beschreibung	Rekombinanter monoklonaler Kaninchenantikörper
Host	Kaninchen
Anwendung	WB,IHC
Reaktivität	Mensch, Maus
Konjugation	Unkonjugiert
Modifikation	Unverändert
Isotyp	IgG
Klonalität	Monoklonal
Form	Flüssig
Konzentration	0,5 mg/ml. Die Konzentration dieses Produkts kann chargenabhängig sein.
Lagerung	Aliquotieren und bei -20°C lagern (12 Monate haltbar).Frost/Tau-Zyklen vermeiden.
Versand	Eisbeutel
Puffer	50 mM Tris-Glycin (pH 7,4), 0,15 M NaCl, 40 % Glycerin, 0,01 % Natriumazid und 0,05 % Schutzprotein
Aufreinigung	Affinitätsreinigung

Anwendung

Verdünnungsverhältnis	WB 1:500-1:1000,IHC 1:50-1:100
Molekulargewicht	Calculated MW: 31 kDa; Observed MW: 42 kDa

Antigen-Informationen

Genname	SPI1
Alternative Namen	SPI1; Transcription factor PU.1; 31 kDa-transforming protein
Gen-ID	6688
SwissProt ID	P17947
Immunogen	Ein synthetisches Peptid des humanen PU.1/Spi1

Hintergrund

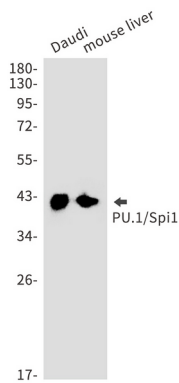
Bindet an die PU-Box, eine purinreiche DNA-Sequenz (5'-GAGGAA-3'), die als lymphoidspezifischer Enhancer fungieren kann.

Dieses Protein ist ein Transkriptionsaktivator, der möglicherweise spezifisch an der Differenzierung oder Aktivierung von Makrophagen oder B-Zellen beteiligt ist. Es bindet außerdem RNA und kann das prä-mRNA-Spleißen modulieren.

Forschungsbereich

Immunologie

Bilddaten



Western-Blot-Analyse von PU.1/Spi1 in Daudi-Mausleberlysaten unter Verwendung eines SPI1-Antikörpers.