

**Produktname: PRPF8 Kaninchen-monoklonaler Antikörper****Katalog-Nr.: AMRe02486**

Nur für Forschungszwecke.

**Zusammenfassung**

<b>Beschreibung</b>	Rekombinanter monoklonaler Kaninchenantikörper
<b>Host</b>	Kaninchen
<b>Anwendung</b>	WB,IHC
<b>Reaktivität</b>	Menschlich
<b>Konjugation</b>	Unkonjugiert
<b>Modifikation</b>	Unverändert
<b>Isotyp</b>	IgG
<b>Klonalität</b>	Monoklonal
<b>Form</b>	Flüssig
<b>Konzentration</b>	1 mg/ml. Die Konzentration dieses Produkts kann chargenabhängig sein.
<b>Lagerung</b>	Aliquotieren und bei -20°C lagern (12 Monate haltbar).Frost/Tau-Zyklen vermeiden.
<b>Versand</b>	Eisbeutel
<b>Puffer</b>	50 mM Tris-Glycin (pH 7,4), 0,15 M NaCl, 40 % Glycerin, 0,01 % Natriumazid und 0,05 % Schutzprotein
<b>Aufreinigung</b>	Affinitätsreinigung

**Anwendung**

<b>Verdünnungsverhältnis</b>	WB 1:500-1:1000,IHC 1:50-1:100
<b>Molekulargewicht</b>	Calculated MW: 274 kDa; Observed MW: 274 kDa

**Antigen-Informationen**

<b>Genname</b>	PRPF8
<b>Alternative Namen</b>	HPRP8; p220; PRP8; PRPC8; Prpf8; RP13; SNRNP220
<b>Gen-ID</b>	10594
<b>SwissProt ID</b>	Q6P2Q9
<b>Immunogen</b>	Ein synthetisches Peptid des humanen PRPF8

**Hintergrund**

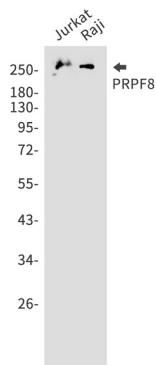
Zentraler Bestandteil des Spleißosoms, der möglicherweise eine Rolle bei der Ausrichtung der 5'- und 3'-Exons der Prä-mRNA

für die Ligation spielt. Interagiert mit U5 snRNA sowie mit den 5'-Spleißstellen der Prä-mRNA in B-Spleißosomen und den 3'-Spleißstellen in C-Spleißosomen.

## Forschungsbereich

Epigenetik und nukleäre Signalgebung

## Bilddaten



Western-Blot-Analyse von PRPF8 in Jurkat- und Raji-Lysaten unter Verwendung eines PRPF8-Antikörpers.