

Produktname: Proteasom beta 9 Kaninchen-monoklonaler Antikörper**Katalog-Nr.: AMRe02480**

Nur für Forschungszwecke.

Zusammenfassung

Beschreibung	Rekombinanter monoklonaler Kaninchenantikörper
Host	Kaninchen
Anwendung	WB,ICC/IF
Reaktivität	Mensch, Maus, Ratte
Konjugation	Unkonjugiert
Modifikation	Unverändert
Isotyp	IgG
Klonalität	Monoklonal
Form	Flüssig
Konzentration	0,67 mg/ml. Die Konzentration dieses Produkts kann chargenabhängig sein.
Lagerung	Aliquotieren und bei -20°C lagern (12 Monate haltbar).Frost/Tau-Zyklen vermeiden.
Versand	Eisbeutel
Puffer	50 mM Tris-Glycin (pH 7,4), 0,15 M NaCl, 40 % Glycerin, 0,01 % Natriumazid und 0,05 % Schutzprotein
Aufreinigung	Affinitätsreinigung

Anwendung

Verdünnungsverhältnis	WB 1:500-1:1000,ICC/IF 1:50-1:200
Molekulargewicht	Calculated MW: 23 kDa; Observed MW: 23 kDa

Antigen-Informationen

Genname	PSMB9
Alternative Namen	Beta1i; LMP2; PSMB 9; PSMB6i; PSMB9; RING12
Gen-ID	5698
SwissProt ID	P28065
Immunogen	Ein synthetisches Peptid des humanen Proteasoms 20S LMP2

Hintergrund

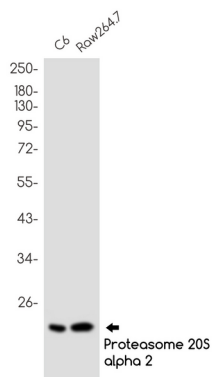
Das Proteasom ist ein multikatalytischer Proteinasekomplex, der sich durch seine Fähigkeit auszeichnet, Peptide mit Arg, Phe,

Tyr, Leu und Glu in Nachbarschaft zur Abgangsgruppe bei neutralem oder leicht basischem pH-Wert zu spalten. Das Proteasom besitzt eine ATP-abhängige proteolytische Aktivität.

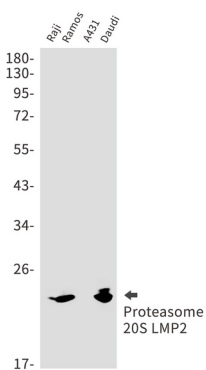
Forschungsbereich

Zellbiologie

Bildaten



Western-Blot-Analyse von Proteasom 20S LMP2 in C6, Raw264.7-Lysaten unter Verwendung eines Proteasom-beta-9-Antikörpers.



Western-Blot-Analyse von Proteasom 20S LMP2 in Lysaten von Raji, Ramos, A431 und Daudi unter Verwendung eines Antikörpers gegen Proteasom 20S LMP2.