
Produktname: Prostaglandin-E-Synthase-Kaninchen-monoklonaler Antikörper**Katalog-Nr.: AMRe02478**

Nur für Forschungszwecke.

Zusammenfassung

Beschreibung	Rekombinanter monoklonaler Kaninchenantikörper
Host	Kaninchen
Anwendung	WB
Reaktivität	Mensch, Maus, Ratte
Konjugation	Unkonjugiert
Modifikation	Unverändert
Isotyp	IgG
Klonalität	Monoklonal
Form	Flüssig
Konzentration	0,5 mg/ml. Die Konzentration dieses Produkts kann chargenabhängig sein.
Lagerung	Aliquotieren und bei -20°C lagern (12 Monate haltbar).Frost/Tau-Zyklen vermeiden.
Versand	Eisbeutel
Puffer	50 mM Tris-Glycin (pH 7,4), 0,15 M NaCl, 40 % Glycerin, 0,01 % Natriumazid und 0,05 % Schutzprotein
Aufreinigung	Affinitätsreinigung

Anwendung

Verdünnungsverhältnis	WB 1:500-1:1000
Molekulargewicht	Calculated MW: 17 kDa; Observed MW: 17 kDa

Antigen-Informationen

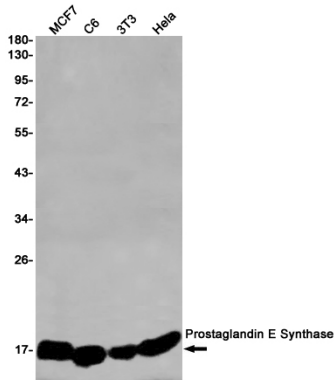
Genname	PTGES
Alternative Namen	PGES; MPGES; PIG12; PP102; PP1294; MGST-IV; MGST1L1; TP53112; mPGES-1; MGST1-L1
Gen-ID	9536
SwissProt ID	O14684
Immunogen	Ein synthetisches Peptid der humanen Prostaglandin-E-Synthase

HintergrundKatalysiert die Oxidoreduktion von Prostaglandin-Endoperoxid H₂ (PGH₂) zu Prostaglandin E₂ (PGE₂).

Forschungsbereich

Immunologie

Bilddaten



Western-Blot-Analyse der Prostaglandin-E-Synthase in MCF-7-, C6-, 3T3- und HeLa-Lysaten unter Verwendung eines Prostaglandin-E-Synthase-Antikörpers.