

Produktname: PRC1 Kaninchen-monoklonaler Antikörper**Katalog-Nr.: AMRe02469**

Nur für Forschungszwecke.

Zusammenfassung

Beschreibung	Rekombinanter monoklonaler Kaninchenantikörper
Host	Kaninchen
Anwendung	WB,IHC,IP
Reaktivität	Mensch, Ratte
Konjugation	Unkonjugiert
Modifikation	Unverändert
Isotyp	IgG
Klonalität	Monoklonal
Form	Flüssig
Konzentration	0,67 mg/ml. Die Konzentration dieses Produkts kann chargenabhängig sein.
Lagerung	Aliquotieren und bei -20°C lagern (12 Monate haltbar).Frost/Tau-Zyklen vermeiden.
Versand	Eisbeutel
Puffer	50 mM Tris-Glycin (pH 7,4), 0,15 M NaCl, 40 % Glycerin, 0,01 % Natriumazid und 0,05 % Schutzprotein
Aufreinigung	Affinitätsreinigung

Anwendung

Verdünnungsverhältnis	WB 1:500-1:1000,IHC 1:50-1:100,IP 1:20-1:50
Molekulargewicht	Calculated MW: 72 kDa; Observed MW: 72 kDa

Antigen-Informationen

Genname	PRC1
Alternative Namen	Protein regulator of cytokinesis 1
Gen-ID	9055
SwissProt ID	O43663
Immunogen	Ein synthetisches Peptid, das dem Zielprotein entspricht

Hintergrund

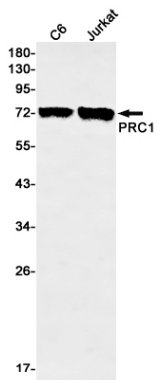
Vernetzt antiparallele Mikrotubuli in einem durchschnittlichen Abstand von 35 nm. Essentiell für die Kontrolle der räumlich-

zeitlichen Bildung der Mittelzone und die erfolgreiche Zytokinese. Erforderlich für die Lokalisierung von KIF14 an der zentralen Spindel und im Mittelkörper.

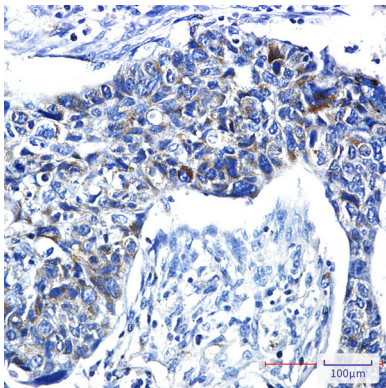
Forschungsbereich

Zellbiologie

Bilddaten



Western-Blot-Analyse von PRC1 in C6- und Jurkat-Lysaten unter Verwendung eines PRC1-Antikörpers.



Immunohistochemische Analyse von in Paraffin eingebettetem menschlichem Lungenkrebs unter Verwendung des PRC1-Antikörpers. Zur Antigenrückgewinnung wurde Natriumcitrat pH 6,0 unter hohem Druck und hoher Temperatur verwendet.