

Produktname: POT1 Kaninchen-monoklonaler Antikörper**Katalog-Nr.: AMRe02460**

Nur für Forschungszwecke.

Zusammenfassung

Beschreibung	Rekombinanter monoklonaler Kaninchenantikörper
Host	Kaninchen
Anwendung	WB
Reaktivität	Mensch, Maus, Ratte
Konjugation	Unkonjugiert
Modifikation	Unverändert
Isotyp	IgG
Klonalität	Monoklonaler Antikörper
Form	Flüssig
Konzentration	0,5 mg/ml. Die Konzentration dieses Produkts kann chargenabhängig sein.
Lagerung	Aliquotieren und bei -20°C lagern (12 Monate haltbar).Frost/Tau-Zyklen vermeiden.
Versand	Eisbeutel
Puffer	50 mM Tris-Glycin (pH 7,4), 0,15 M NaCl, 40 % Glycerin, 0,01 % Natriumazid und 0,05 % Schutzprotein
Aufreinigung	Affinitätsgereinigt

Anwendung

Verdünnungsverhältnis	WB 1:500-1:1000
Molekulargewicht	Calculated MW: 71 kDa; Observed MW: 71 kDa

Antigen-Informationen

Genname	POT1
Alternative Namen	POT1; Protection of telomeres protein 1; hPot1; POT1-like telomere end-binding protein
Gen-ID	25913
SwissProt ID	Q9NUX5
Immunogen	Ein synthetisches Peptid des humanen POT1

Hintergrund

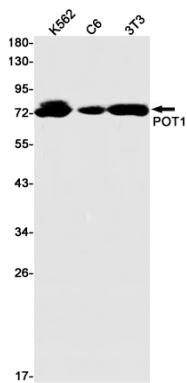
Dieses Gen gehört zur Telombin-Familie und kodiert für ein Kernprotein, das an der Telomererhaltung beteiligt ist. Genauer

gesagt fungiert dieses Protein als Bestandteil eines Multiproteinkomplexes, der an die TTAGGG-Wiederholungen der Telomere bindet, die Telomerlänge reguliert und die Chromosomenenden vor unrechtmäßiger Rekombination, katastrophaler Chromosomeninstabilität und abnormaler Chromosomensegregation schützt. Eine erhöhte Transkription dieses Gens ist mit der Entstehung und dem Fortschreiten von Magenkrebs assoziiert. Alternativ gespleißte Transkriptvarianten wurden beschrieben.

Forschungsbereich

Epigenetik und nukleäre Signalgebung

Bilddaten



Western-Blot-Analyse von POT1 in K562-, C6- und 3T3-Lysaten unter Verwendung eines POT1-Antikörpers.