

Produktname: PLSCR3 Kaninchen-monoklonaler Antikörper**Katalog-Nr.: AMRe02453**

Nur für Forschungszwecke.

Zusammenfassung

Beschreibung	Rekombinanter monoklonaler Kaninchenantikörper
Host	Kaninchen
Anwendung	WB
Reaktivität	Mensch, Maus, Ratte
Konjugation	Unkonjugiert
Modifikation	Unverändert
Isotyp	IgG
Klonalität	Monoklonal
Form	Flüssig
Konzentration	0,67 mg/ml. Die Konzentration dieses Produkts kann chargenabhängig sein.
Lagerung	Aliquotieren und bei -20°C lagern (12 Monate haltbar).Frost/Tau-Zyklen vermeiden.
Versand	Eisbeutel
Puffer	50 mM Tris-Glycin (pH 7,4), 0,15 M NaCl, 40 % Glycerin, 0,01 % Natriumazid und 0,05 % Schutzprotein
Aufreinigung	Affinitätsreinigung

Anwendung

Verdünnungsverhältnis	WB 1:500-1:1000
Molekulargewicht	Calculated MW: 32 kDa; Observed MW: 32 kDa

Antigen-Informationen

Genname	PLSCR3
Alternative Namen	Phospholipid scramblase 3; PL scramblase 3
Gen-ID	57048
SwissProt ID	Q9NRY6
Immunogen	Ein synthetisches Peptid des humanen PLSCR3

Hintergrund

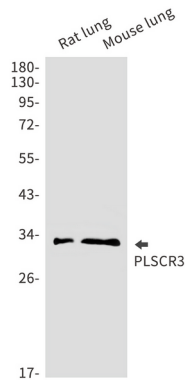
Kann nach Bindung von Calciumionen eine beschleunigte, ATP-unabhängige, bidirektionale Transmembranmigration von

Phospholipiden vermitteln, was zu einem Verlust der Phospholipid-Asymmetrie in der Plasmamembran führt. Spielt möglicherweise eine zentrale Rolle bei der Initiierung der Fibrinbildung, der Aktivierung von Mastzellen und der Erkennung apoptotischer und geschädigter Zellen durch das retikuloendotheliale System. Scheint durch die Translokation von Cardiolipin von der inneren zur äußeren Mitochondrienmembran an der Apoptose beteiligt zu sein, was die Rekrutierung von BID fördert und tBid-induzierte mitochondriale Schäden verstärkt.

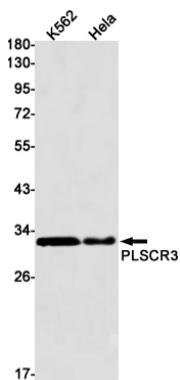
Forschungsbereich

Herz-Kreislauf-System

Bilddaten



Western-Blot-Analyse von PLSCR3 in Rattenlungen- und Mauslungenlysaten unter Verwendung eines PLSCR3-Antikörpers.



Western-Blot-Analyse von PLSCR3 in K562- und HeLa-Lysaten unter Verwendung eines PLSCR3-Antikörpers.