

Produktname: Phospho-PRKD2 (Ser876) Kaninchen-monoklonaler Antikörper**Katalog-Nr.: AMRe02451**

Nur für Forschungszwecke.

Zusammenfassung

Beschreibung	Rekombinanter monoklonaler Kaninchenantikörper
Host	Kaninchen
Anwendung	WB,IP
Reaktivität	Menschlich
Konjugation	Unkonjugiert
Modifikation	Phosphoryliert
Isotyp	IgG
Klonalität	Monoklonal
Form	Flüssig
Konzentration	0,5 mg/ml. Die Konzentration dieses Produkts kann chargenabhängig sein.
Lagerung	Aliquotieren und bei -20°C lagern (12 Monate haltbar).Frost/Tau-Zyklen vermeiden.
Versand	Eisbeutel
Puffer	50 mM Tris-Glycin (pH 7,4), 0,15 M NaCl, 40 % Glycerin, 0,01 % Natriumazid und 0,05 % Schutzprotein
Aufreinigung	Affinitätsreinigung

Anwendung

Verdünnungsverhältnis	WB 1:500-1:1000,IP 1:20-1:50
Molekulargewicht	Calculated MW: 97 kDa; Observed MW: 105 kDa

Antigen-Informationen

Genname	PRKD2
Alternative Namen	PRKD2; PKD2; HSPC187; Serine/threonine-protein kinase D2; nPKC-D2
Gen-ID	25865
SwissProt ID	Q9BZL6
Immunogen	Ein synthetisches phosphoryliertes Peptid, das den Resten des Zielproteins entspricht

Hintergrund

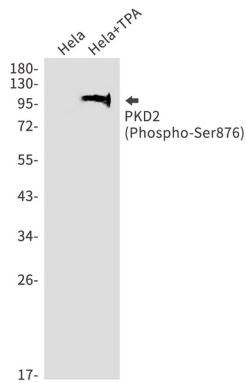
Wandelt kurzzeitige Diacylglycerol (DAG)-Signale in länger anhaltende physiologische Effekte um, nachgeschaltet der

Proteinkinase C (PKC). Beteiligt an der Resistenz gegen oxidativen Stress.

Forschungsbereich

Signaltransduktion

Bilddaten



Western-Blot-Analyse von PKD2 (Phospho-Ser876) in HeLa, HeLa+TPA-Lysaten unter Verwendung des Phospho-PRKD2 (Ser876)-Antikörpers.