

Produktname: PKC gamma Kaninchen-monoklonaler Antikörper**Katalog-Nr.: AMRe02450**

Nur für Forschungszwecke.

Zusammenfassung

Beschreibung	Rekombinanter monoklonaler Kaninchenantikörper
Host	Kaninchen
Anwendung	WB,IP
Reaktivität	Mensch, Ratte
Konjugation	Unkonjugiert
Modifikation	Unverändert
Isotyp	IgG
Klonalität	Monoklonaler Antikörper
Form	Flüssig
Konzentration	0,98 mg/ml. Die Konzentration dieses Produkts kann chargenabhängig sein.
Lagerung	Aliquotieren und bei -20°C lagern (12 Monate haltbar).Frost/Tau-Zyklen vermeiden.
Versand	Eisbeutel
Puffer	50 mM Tris-Glycin (pH 7,4), 0,15 M NaCl, 40 % Glycerin, 0,01 % Natriumazid und 0,05 % Schutzprotein
Aufreinigung	Affinitätsgereinigt

Anwendung

Verdünnungsverhältnis	WB 1:500-1:1000,IP 1:20-1:50
Molekulargewicht	Calculated MW: 78 kDa; Observed MW: 78 kDa

Antigen-Informationen

Genname	PRKCG
Alternative Namen	PRKCG; PKCG; Protein kinase C gamma type; PKC-gamma
Gen-ID	5582
SwissProt ID	P05129
Immunogen	Rekombinantes Protein der humanen PKC

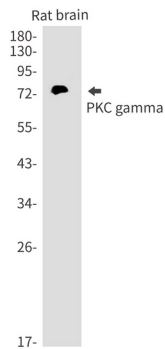
Hintergrund

Es handelt sich um ein calciumaktiviertes, phospholipidabhängiges, serin- und threoninspezifisches Enzym.

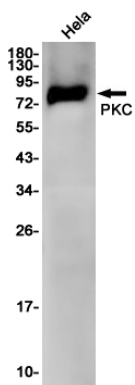
Forschungsbereich

Signaltransduktion

Bilddaten



Western-Blot-Analyse von PKC gamma in Rattenhirnlysaten unter Verwendung eines PKC gamma-Antikörpers.



Western-Blot-Analyse von PKC in HeLa-Lysaten unter Verwendung eines PKC-Antikörpers.