

Produktname: PKD1 Kaninchen-monoklonaler Antikörper**Katalog-Nr.: AMRe02448**

Nur für Forschungszwecke.

Zusammenfassung

Beschreibung	Rekombinanter monoklonaler Kaninchenantikörper
Host	Kaninchen
Anwendung	WB
Reaktivität	Mensch, Ratte
Konjugation	Unkonjugiert
Modifikation	Unverändert
Isotyp	IgG
Klonalität	Monoklonal
Form	Flüssig
Konzentration	0,5 mg/ml. Die Konzentration dieses Produkts kann chargenabhängig sein.
Lagerung	Aliquotieren und bei -20°C lagern (12 Monate haltbar).Frost/Tau-Zyklen vermeiden.
Versand	Eisbeutel
Puffer	50 mM Tris-Glycin (pH 7,4), 0,15 M NaCl, 40 % Glycerin, 0,01 % Natriumazid und 0,05 % Schutzprotein
Aufreinigung	Affinitätsreinigung

Anwendung

Verdünnungsverhältnis	WB 1:500-1:1000
Molekulargewicht	Calculated MW: 102 kDa; Observed MW: 102 kDa

Antigen-Informationen

Genname	PRKD1
Alternative Namen	PRKD1; PKD; PKD1; PRKCM; Serine/threonine-protein kinase D1; Protein kinase C mu type; Protein kinase D; nPKC-D1; nPKC-mu
Gen-ID	5587
SwissProt ID	Q15139
Immunogen	Ein synthetisches Peptid, das dem Zielprotein entspricht

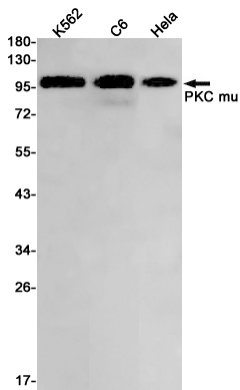
Hintergrund

Wandelt kurzzeitige Diacylglycerol-(DAG)-Signale in länger anhaltende physiologische Effekte um, nachgeschaltet von PKC. Beteiligt an der Resistenz gegen oxidativen Stress durch Aktivierung von NF- κ B.

Forschungsbereich

Signaltransduktion

Bilddaten



Western-Blot-Analyse von PKC mu in K562-, C6- und HeLa-Lysaten unter Verwendung des PKD1-Antikörpers.