

Produktname: PKC eta Kaninchen-monoklonaler Antikörper**Katalog-Nr.: AMRe02447**

Nur für Forschungszwecke.

Zusammenfassung

Beschreibung	Rekombinanter monoklonaler Kaninchenantikörper
Host	Kaninchen
Anwendung	WB,IP
Reaktivität	Mensch, Maus, Ratte
Konjugation	Unkonjugiert
Modifikation	Unverändert
Isotyp	IgG
Klonalität	Monoklonaler Antikörper
Form	Flüssig
Konzentration	1,47 mg/ml. Die Konzentration dieses Produkts kann chargenabhängig sein.
Lagerung	Aliquotieren und bei -20°C lagern (12 Monate haltbar).Frost/Tau-Zyklen vermeiden.
Versand	Eisbeutel
Puffer	50 mM Tris-Glycin (pH 7,4), 0,15 M NaCl, 40 % Glycerin, 0,01 % Natriumazid und 0,05 % Schutzprotein
Aufreinigung	Affinitätsgereinigt

Anwendung

Verdünnungsverhältnis	WB 1:500-1:1000,IP 1:20-1:50
Molekulargewicht	Calculated MW: 78 kDa; Observed MW: 78 kDa

Antigen-Informationen

Genname	PRKCH
Alternative Namen	nPKC eta; PKC h; PKC L; PKCh; PKCL; Prkch; PRKCL; Protein kinase C eta
Gen-ID	5583
SwissProt ID	P24723
Immunogen	Ein synthetisches Peptid des humanen PKC eta

Hintergrund

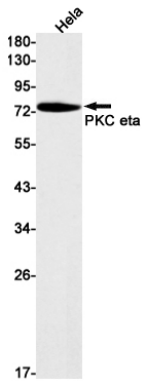
PKC wird durch Diacylglycerol aktiviert, welches wiederum verschiedene zelluläre Proteine phosphoryliert. PKC dient außerdem

als Rezeptor für Phorbol ester, eine Klasse von Tumorpromotoren.

Forschungsbereich

Signaltransduktion

Bilddaten



Western-Blot-Analyse von PKC eta in HeLa-Lysaten unter Verwendung eines PKC eta-Antikörpers.