

Produktname: PICK1 Kaninchen-monoklonaler Antikörper**Katalog-Nr.: AMRe02440**

Nur für Forschungszwecke.

Zusammenfassung

Beschreibung	Rekombinanter monoklonaler Kaninchenantikörper
Host	Kaninchen
Anwendung	WB,IP
Reaktivität	Menschlich
Konjugation	Unkonjugiert
Modifikation	Unverändert
Isotyp	IgG
Klonalität	Monoklonal
Form	Flüssig
Konzentration	0,5 mg/ml. Die Konzentration dieses Produkts kann chargenabhängig sein.
Lagerung	Aliquotieren und bei -20°C lagern (12 Monate haltbar).Frost/Tau-Zyklen vermeiden.
Versand	Eisbeutel
Puffer	50 mM Tris-Glycin (pH 7,4), 0,15 M NaCl, 40 % Glycerin, 0,01 % Natriumazid und 0,05 % Schutzprotein
Aufreinigung	Affinitätsreinigung

Anwendung

Verdünnungsverhältnis	WB 1:500-1:1000,IP 1:20-1:50
Molekulargewicht	Calculated MW: 47 kDa; Observed MW: 50 kDa

Antigen-Informationen

Genname	PICK1
Alternative Namen	PICK 1; Pick1; PRKCABP
Gen-ID	9463
SwissProt ID	Q9NRD5
Immunogen	Ein synthetisches Peptid des menschlichen PICK1

Hintergrund

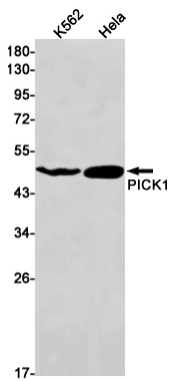
Vermutlich handelt es sich um ein Adapterprotein, das an verschiedene Membranproteine mit PDZ-Erkennungssequenzen

bindet und deren subzelluläre Lokalisation organisiert. Es ist an der Clusterbildung verschiedener Rezeptoren beteiligt, möglicherweise durch eine Wirkung auf Ebene der Rezeptorinternalisierung. Durch die Regulation des Transports und der Internalisierung von AMPA-Rezeptoren spielt es eine Rolle in der synaptischen Plastizität.

Forschungsbereich

Neurowissenschaften

Bilddaten



Western-Blot-Analyse von PICK1 in K562- und HeLa-Lysaten unter Verwendung eines PICK1-Antikörpers.