

Produktname: Phospholipase C beta 1 Kaninchen-monoklonaler Antikörper**Katalog-Nr.: AMRe02438**

Nur für Forschungszwecke.

Zusammenfassung

Beschreibung	Rekombinanter monoklonaler Kaninchenantikörper
Host	Kaninchen
Anwendung	WB
Reaktivität	Ratte
Konjugation	Unkonjugiert
Modifikation	Unverändert
Isotyp	IgG
Klonalität	Monoklonaler Antikörper
Form	Flüssig
Konzentration	1,13 mg/ml. Die Konzentration dieses Produkts kann chargenabhängig sein.
Lagerung	Aliquotieren und bei -20°C lagern (12 Monate haltbar).Frost/Tau-Zyklen vermeiden.
Versand	Eisbeutel
Puffer	50 mM Tris-Glycin (pH 7,4), 0,15 M NaCl, 40 % Glycerin, 0,01 % Natriumazid und 0,05 % Schutzprotein
Aufreinigung	Affinitätsgereinigt

Anwendung

Verdünnungsverhältnis	WB 1:500-1:1000
Molekulargewicht	Calculated MW: 138 kDa; Observed MW: 138 kDa

Antigen-Informationen

Genname	Plcb1
Alternative Namen	Plcb; A1132408; mKIAA0581; 3110043I21Rik
Gen-ID	18795.0
SwissProt ID	Q9Z1B3
Immunogen	Ein synthetisches Peptid, das dem Zielprotein entspricht

Hintergrund

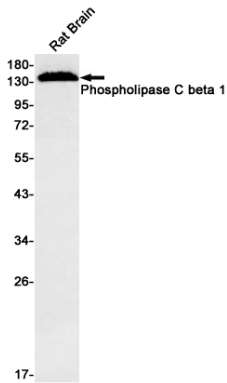
Die Produktion der sekundären Botenstoffe Diacylglycerol (DAG) und Inositol-1,4,5-trisphosphat (IP3) wird durch aktivierte

Phosphatidylinositol-spezifische Phospholipase-C-Enzyme vermittelt.

Forschungsbereich

Signaltransduktion

Bilddaten



Western-Blot-Analyse von Phospho-Lipase C beta 1 in Rattenhirnlysaten unter Verwendung eines Phospho-Lipase C beta 1-Antikörpers.