

Produktname: Phospholamban Kaninchen-monoklonaler Antikörper**Katalog-Nr.: AMRe02437**

Nur für Forschungszwecke.

Zusammenfassung

Beschreibung	Rekombinanter monoklonaler Kaninchenantikörper
Host	Kaninchen
Anwendung	WB,IHC,IP
Reaktivität	Mensch, Maus, Ratte
Konjugation	Unkonjugiert
Modifikation	Unverändert
Isotyp	IgG
Klonalität	Monoklonal
Form	Flüssig
Konzentration	0,5 mg/ml. Die Konzentration dieses Produkts kann chargenabhängig sein.
Lagerung	Aliquotieren und bei -20°C lagern (12 Monate haltbar).Frost/Tau-Zyklen vermeiden.
Versand	Eisbeutel
Puffer	50 mM Tris-Glycin (pH 7,4), 0,15 M NaCl, 40 % Glycerin, 0,01 % Natriumazid und 0,05 % Schutzprotein
Aufreinigung	Affinitätsreinigung

Anwendung

Verdünnungsverhältnis	WB 1:500-1:1000,IHC 1:50-1:100,IP 1:20-1:50
Molekulargewicht	Calculated MW: 6 kDa; Observed MW: 12,24 kDa

Antigen-Informationen

Genname	PLN
Alternative Namen	PLN; PLB; Cardiac phospholamban; PLB
Gen-ID	5350
SwissProt ID	P26678
Immunogen	Ein synthetisches Peptid, das dem Zielprotein entspricht

Hintergrund

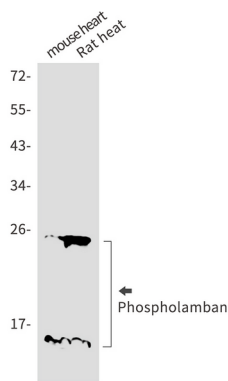
Hemmt reversibel die Aktivität von ATP2A2 im sarkoplasmatischen Retikulum des Herzens durch Verringerung der scheinbaren

Affinität der ATPase zu Ca^{2+} . Moduliert die Kontraktilität des Herzmuskels als Reaktion auf physiologische Reize über seine Wirkung auf ATP2A2. Moduliert die Calcium-Wiederaufnahme während der Muskelrelaxation und spielt eine wichtige Rolle in der Calcium-Homöostase des Herzmuskels. Der Grad der ATP2A2-Hemmung hängt vom Oligomerisierungsgrad von PLN ab. Die ATP2A2-Hemmung wird durch PLN-Phosphorylierung aufgehoben.

Forschungsbereich

Signaltransduktion

Bilddaten



Western-Blot-Analyse von Phospho-Lamban in Mausherz- und Rattenherzlysaten unter Verwendung eines Phospho-Lamban-Antikörpers.