

Produktname: PHAPI2 Kaninchen-monoklonaler Antikörper**Katalog-Nr.: AMRe02433**

Nur für Forschungszwecke.

Zusammenfassung

Beschreibung	Rekombinanter monoklonaler Kaninchenantikörper
Host	Kaninchen
Anwendung	WB,IHC,ICC/IF
Reaktivität	Mensch, Ratte
Konjugation	Unkonjugiert
Modifikation	Unverändert
Isotyp	IgG
Klonalität	Monoklonaler Antikörper
Form	Flüssig
Konzentration	0,5 mg/ml. Die Konzentration dieses Produkts kann chargenabhängig sein.
Lagerung	Aliquotieren und bei -20°C lagern (12 Monate haltbar).Frost/Tau-Zyklen vermeiden.
Versand	Eisbeutel
Puffer	50 mM Tris-Glycin (pH 7,4), 0,15 M NaCl, 40 % Glycerin, 0,01 % Natriumazid und 0,05 % Schutzprotein
Aufreinigung	Affinitätsgereinigt

Anwendung

Verdünnungsverhältnis	WB 1:500-1:1000,IHC 1:50-1:100,ICC/IF 1:50-1:200
Molekulargewicht	Calculated MW: 29 kDa; Observed MW: 29 kDa

Antigen-Informationen

Genname	ANP32B
Alternative Namen	ANP32B; PAL31; PHAPI2; PHAPI2a; Ssp29
Gen-ID	10541
SwissProt ID	Q92688
Immunogen	Ein synthetisches Peptid des humanen PHAPI2

Hintergrund

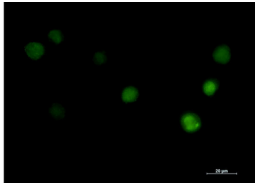
Multifunktionelles Protein, das sowohl als Zellzyklus-Fortschrittsfaktor als auch als Zellüberlebensfaktor wirkt. Erforderlich für

den Übergang von der G1- zur S-Phase.

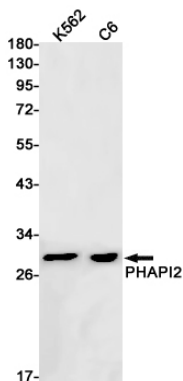
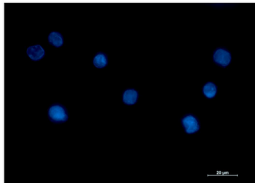
Forschungsbereich

Zellbiologie

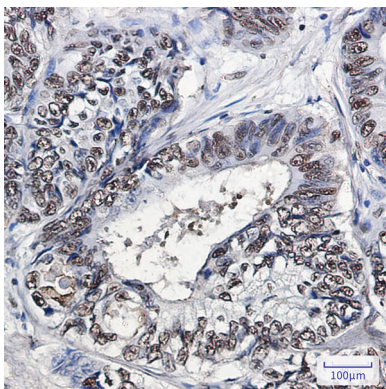
Bilddaten



Immunocytochemische Analyse von PHAPI2 (grün) in K562 unter Verwendung des PHAPI2-Antikörpers und DAPI (blau).



Western-Blot-Analyse von PHAPI2 in K562, C6-Lysaten unter Verwendung eines PHAPI2-Antikörpers.



Immunohistochemische Analyse von in Paraffin eingebettetem menschlichem Kolonkarzinomgewebe mittels PHAPI2/APRIL-Antikörper. Zur Antigenrückgewinnung wurde Natriumcitrat (pH 6,0) unter hohem Druck und hoher Temperatur verwendet.