

Produktname: PGM1 Kaninchen-monoklonaler Antikörper**Katalog-Nr.: AMRe02431**

Nur für Forschungszwecke.

Zusammenfassung

Beschreibung	Rekombinanter monoklonaler Kaninchenantikörper
Host	Kaninchen
Anwendung	WB,ICC/IF,IP
Reaktivität	Mensch, Maus, Ratte
Konjugation	Unkonjugiert
Modifikation	Unverändert
Isotyp	IgG
Klonalität	Monoklonal
Form	Flüssig
Konzentration	0,65 mg/ml. Die Konzentration dieses Produkts kann chargenabhängig sein.
Lagerung	Aliquotieren und bei -20°C lagern (12 Monate haltbar).Frost/Tau-Zyklen vermeiden.
Versand	Eisbeutel
Puffer	50 mM Tris-Glycin (pH 7,4), 0,15 M NaCl, 40 % Glycerin, 0,01 % Natriumazid und 0,05 % Schutzprotein
Aufreinigung	Affinitätsreinigung

Anwendung

Verdünnungsverhältnis	WB 1:500-1:1000,ICC/IF 1:50-1:200,IP 1:20-1:50
Molekulargewicht	Calculated MW: 61 kDa; Observed MW: 61 kDa

Antigen-Informationen

Genname	PGM1
Alternative Namen	Phosphoglucomutase-1; PGM 1; Glucose phosphomutase 1
Gen-ID	5236
SwissProt ID	P36871
Immunogen	Ein synthetisches Peptid des humanen PGM1

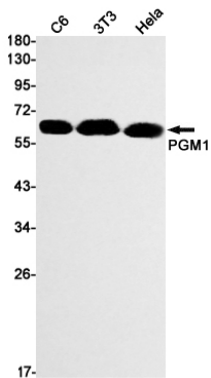
Hintergrund

Dieses Enzym ist sowohl am Abbau als auch an der Synthese von Glucose beteiligt.

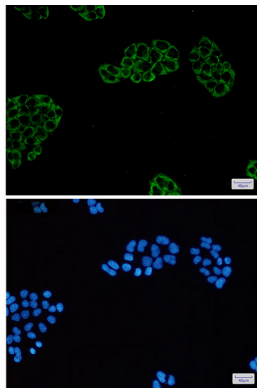
Forschungsbereich

Signaltransduktion

Bildaten



Western-Blot-Analyse von PGM1 in C6-, 3T3- und HeLa-Lysaten unter Verwendung eines PGM1-Antikörpers.



Immunocytochemische Analyse von PGM1 (grün) in HeLa-Zellen unter Verwendung von PGM1-Antikörpern und DAPI (blau)