

Produktname: PDLIM1 Kaninchen-monoklonaler Antikörper**Katalog-Nr.: AMRe02416**

Nur für Forschungszwecke.

Zusammenfassung

Beschreibung	Rekombinanter monoklonaler Kaninchenantikörper
Host	Kaninchen
Anwendung	WB,ICC/IF,IP
Reaktivität	Mensch, Maus, Ratte
Konjugation	Unkonjugiert
Modifikation	Unverändert
Isotyp	IgG
Klonalität	Monoklonal
Form	Flüssig
Konzentration	0,65 mg/ml. Die Konzentration dieses Produkts kann chargenabhängig sein.
Lagerung	Aliquotieren und bei -20°C lagern (12 Monate haltbar).Frost/Tau-Zyklen vermeiden.
Versand	Eisbeutel
Puffer	50 mM Tris-Glycin (pH 7,4), 0,15 M NaCl, 40 % Glycerin, 0,01 % Natriumazid und 0,05 % Schutzprotein
Aufreinigung	Affinitätsreinigung

Anwendung

Verdünnungsverhältnis	WB 1:500-1:1000,ICC/IF 1:50-1:200,IP 1:20-1:50
Molekulargewicht	Calculated MW: 36 kDa; Observed MW: 36 kDa

Antigen-Informationen

Genname	PDLIM1
Alternative Namen	PDLIM1; CLIM1; CLP36; PDZ and LIM domain protein 1; C-terminal LIM domain protein 1; Elfin; LIM domain protein CLP-36
Gen-ID	9124
SwissProt ID	O00151
Immunogen	Ein synthetisches Peptid des humanen PDLIM1

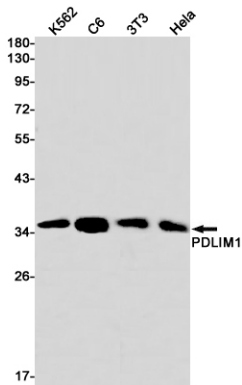
Hintergrund

Zytoskelettprotein, das als Adapter fungieren kann, der andere Proteine (wie Kinasen) zum Zytoskelett bringt.

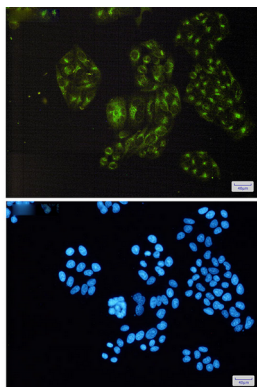
Forschungsbereich

Epigenetik und nukleäre Signalgebung

Bilddaten



Western-Blot-Analyse von PDLIM1 in Lysaten von K562, C6, 3T3 und HeLa unter Verwendung eines PDLIM1-Antikörpers.



Immunocytochemische Analyse von PDLIM1 (grün) in HeLa unter Verwendung von PDLIM1-Antikörper und DAPI (blau)