

**Produktname: PDGFR alpha Kaninchen-monoklonaler Antikörper****Katalog-Nr.: AMRe02413**

Nur für Forschungszwecke.

**Zusammenfassung**

|                      |   |
|----------------------|---|
| <b>Beschreibung</b>  | Rekombinanter monoklonaler Kaninchenantikörper  |
| <b>Host</b>          | Kaninchen   |
| <b>Anwendung</b>     | WB,IHC,ICC/IF,IP  |
| <b>Reaktivität</b>   | Mensch, Maus, Ratte   |
| <b>Konjugation</b>   | Unkonjugiert  |
| <b>Modifikation</b>  | Unverändert   |
| <b>Isotyp</b>        | IgG   |
| <b>Klonalität</b>    | Monoklonal  |
| <b>Form</b>          | Flüssig   |
| <b>Konzentration</b> | 0,5 mg/ml. Die Konzentration dieses Produkts kann chargenabhängig sein.                             |
| <b>Lagerung</b>      | Aliquotieren und bei -20°C lagern (12 Monate haltbar).Frost/Tau-Zyklen vermeiden.                   |
| <b>Versand</b>       | Eisbeutel   |
| <b>Puffer</b>        | 50 mM Tris-Glycin (pH 7,4), 0,15 M NaCl, 40 % Glycerin, 0,01 % Natriumazid und 0,05 % Schutzprotein |
| <b>Aufreinigung</b>  | Affinitätsreinigung   |

**Anwendung**

|                              |   |
|------------------------------|---|
| <b>Verdünnungsverhältnis</b> | WB 1:500-1:1000,IHC 1:50-1:100,ICC/IF 1:50-1:200,IP 1:20-1:50 |
| <b>Molekulargewicht</b>      | Calculated MW: 123 kDa; Observed MW: 190 kDa                  |

**Antigen-Informationen**

|                          |   |
|--------------------------|---|
| <b>Genname</b>           | PDGFRA<br>PDGFRA; PDGFR2; RHEPDGFRA; Platelet-derived growth factor receptor alpha; PDGF-R-alpha; PDGFR-alpha; Alpha platelet-derived growth factor receptor; Alpha-type platelet-derived growth factor receptor; CD140 antigen-like family member A; CD140a antigen; Platelet-derived growth factor alpha receptor; Platelet-derived growth factor receptor 2; PDGFR-2; CD140a |
| <b>Alternative Namen</b> |   |
| <b>Gen-ID</b>            | 5156  |
| <b>SwissProt ID</b>      | P16234  |

**Immunogen**

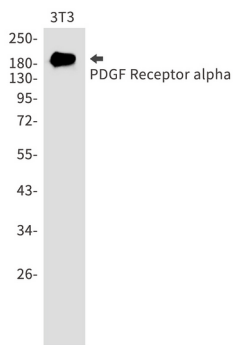
Ein synthetisches Peptid, das dem Zielprotein entspricht

**Hintergrund**

Proteine der PDGF-Familie (Platelet Derived Growth Factor) existieren als mehrere disulfidverbrückte, dimere Isoformen (PDGF AA, PDGF AB, PDGF BB, PDGF CC und PDGF DD), die in einem spezifischen Muster an zwei eng verwandte Rezeptor-Tyrosinkinasen, den PDGF-Rezeptor  $\alpha$  (PDGFR $\alpha$ ) und den PDGF-Rezeptor  $\beta$  (PDGFR $\beta$ ), binden. Der Rezeptor bindet sowohl PDGFA als auch PDGFB und besitzt Tyrosin-Protein-Kinase-Aktivität.

**Forschungsbereich**

Herz-Kreislauf-System

**Bilddaten**

Western-Blot-Analyse des PDGF-Rezeptors alpha in 3T3-Lysaten unter Verwendung eines PDGFR-alpha-Antikörpers.