

Produktname: PABPN1 Kaninchen-monoklonaler Antikörper**Katalog-Nr.: AMRe02392**

Nur für Forschungszwecke.

Zusammenfassung

Beschreibung	Rekombinanter monoklonaler Kaninchenantikörper
Host	Kaninchen
Anwendung	WB,IHC,ICC/IF,IP
Reaktivität	Mensch, Maus
Konjugation	Unkonjugiert
Modifikation	Unverändert
Isotyp	IgG
Klonalität	Monoklonaler Antikörper
Form	Flüssig
Konzentration	0,37 mg/ml. Die Konzentration dieses Produkts kann chargenabhängig sein.
Lagerung	Aliquotieren und bei -20°C lagern (12 Monate haltbar).Frost/Tau-Zyklen vermeiden.
Versand	Eisbeutel
Puffer	50 mM Tris-Glycin (pH 7,4), 0,15 M NaCl, 40 % Glycerin, 0,01 % Natriumazid und 0,05 % Schutzprotein
Aufreinigung	Affinitätsgereinigt

Anwendung

Verdünnungsverhältnis	WB 1:500-1:1000,IHC 1:50-1:100,ICC/IF 1:50-1:200,IP 1:20-1:50
Molekulargewicht	Calculated MW: 33 kDa; Observed MW: 50 kDa

Antigen-Informationen

Genname	PABPN1
Alternative Namen	OPMD; PAB2; PABII; PABP2; PABP-2
Gen-ID	8106
SwissProt ID	Q86U42
Immunogen	Ein synthetisches Peptid des humanen PABPN1

Hintergrund

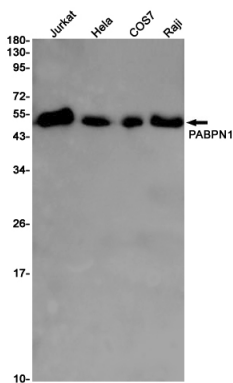
Beteiligt an der 3'-Endbildung von mRNA-Vorläufern (Prä-mRNA) durch Anfügen eines 200–250 Nukleotide langen Poly(A)-

Schwanzes an das vorgelagerte Spaltprodukt. Stimuliert die Poly(A)-Polymerase (PAPOLA), wodurch die Poly(A)-Schwanzverlängerung prozessiv verläuft und die Länge des Poly(A)-Schwanzes reguliert wird. Erhöht die Affinität der Poly(A)-Polymerase zu RNA.

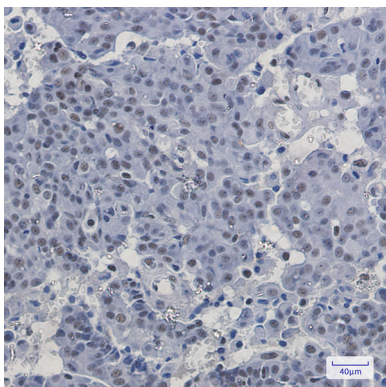
Forschungsbereich

Epigenetik und nukleäre Signalgebung

Bilddaten



Western-Blot-Analyse von PABPN1 in Jurkat-, HeLa-, COS7- und Raji-Lysaten unter Verwendung eines PABPN1-Antikörpers.



Immunhistochemische Analyse von in Paraffin eingebettetem menschlichem Brustkrebsgewebe unter Verwendung des PABPN1-Antikörpers. Zur Antigenrückgewinnung wurde Natriumcitrat pH 6,0 unter hohem Druck und hoher Temperatur verwendet.