

**Produktname: P4HB Kaninchen-monoklonaler Antikörper****Katalog-Nr.: AMRe02386**

Nur für Forschungszwecke.

**Zusammenfassung**

<b>Beschreibung</b>	Rekombinanter monoklonaler Kaninchenantikörper
<b>Host</b>	Kaninchen
<b>Anwendung</b>	WB,IHC,IP
<b>Reaktivität</b>	Mensch, Maus, Ratte
<b>Konjugation</b>	Unkonjugiert
<b>Modifikation</b>	Unverändert
<b>Isotyp</b>	IgG
<b>Klonalität</b>	Monoklonal
<b>Form</b>	Flüssig
<b>Konzentration</b>	0,65 mg/ml. Die Konzentration dieses Produkts kann chargenabhängig sein.
<b>Lagerung</b>	Aliquotieren und bei -20°C lagern (12 Monate haltbar).Frost/Tau-Zyklen vermeiden.
<b>Versand</b>	Eisbeutel
<b>Puffer</b>	50 mM Tris-Glycin (pH 7,4), 0,15 M NaCl, 40 % Glycerin, 0,01 % Natriumazid und 0,05 % Schutzprotein
<b>Aufreinigung</b>	Affinitätsreinigung

**Anwendung**

<b>Verdünnungsverhältnis</b>	WB 1:500-1:1000,IHC 1:50-1:100,IP 1:20-1:50
<b>Molekulargewicht</b>	Calculated MW: 57 kDa; Observed MW: 57 kDa

**Antigen-Informationen**

<b>Genname</b>	P4HB
<b>Alternative Namen</b>	P4HB; DSI; ERBA2L; GIT; P4Hbeta; PDI; PDIA1; PHDB; PO4DB; PO4HB; PROHB
<b>Gen-ID</b>	5034
<b>SwissProt ID</b>	P07237
<b>Immunogen</b>	Ein synthetisches Peptid des humanen P4HB

**Hintergrund**

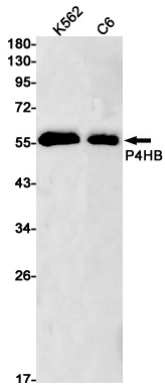
Dieses multifunktionelle Protein katalysiert die Bildung, Spaltung und Umlagerung von Disulfidbrücken. An der Zelloberfläche

scheint es als Reduktase zu wirken, die Disulfidbrücken von an die Zelle gebundenen Proteinen spaltet.

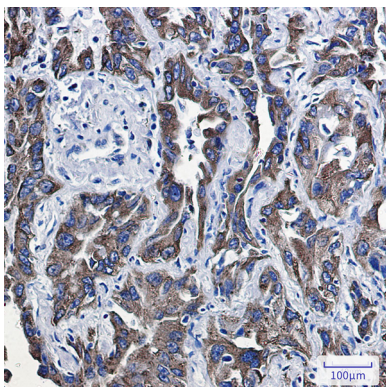
## Forschungsbereich

Tags & Zellmarker

## Bilddaten



Western-Blot-Analyse von P4HB in K562, C6-Lysaten unter Verwendung eines P4HB-Antikörpers.



Immunohistochemische Analyse von in Paraffin eingebettetem menschlichem Lungenkrebs unter Verwendung des P4HB-Antikörpers. Zur Antigenrückgewinnung wurde Natriumcitrat pH 6,0 unter hohem Druck und hoher Temperatur verwendet.