
Produktname: Phospho-p38 (Thr180) Kaninchen-monoklonaler Antikörper**Katalog-Nr.: AMRe02383**

Nur für Forschungszwecke.

Zusammenfassung

Beschreibung	Rekombinanter monoklonaler Kaninchenantikörper
Host	Kaninchen
Anwendung	WB
Reaktivität	Mensch, Maus
Konjugation	Unkonjugiert
Modifikation	Phosphoryliert
Isotyp	IgG
Klonalität	Monoklonaler Antikörper
Form	Flüssig
Konzentration	0,5 mg/ml. Die Konzentration dieses Produkts kann chargenabhängig sein.
Lagerung	Aliquotieren und bei -20°C lagern (12 Monate haltbar).Frost/Tau-Zyklen vermeiden.
Versand	Eisbeutel
Puffer	50 mM Tris-Glycin (pH 7,4), 0,15 M NaCl, 40 % Glycerin, 0,01 % Natriumazid und 0,05 % Schutzprotein
Aufreinigung	Affinitätsgereinigt

Anwendung

Verdünnungsverhältnis	WB 1:500-1:1000
Molekulargewicht	Calculated MW: 41 kDa; Observed MW: 41 kDa

Antigen-Informationen

Genname	MAPK14 MAPK14; CSBP; CSBP1; CSBP2; CSPB1; MXI2; SAPK2A; Mitogen-activated protein kinase 14;
Alternative Namen	MAP kinase 14; MAPK 14; Cytokine suppressive anti-inflammatory drug-binding protein; CSAID-binding protein; CSBP; MAP kinase MXI2; MAX-interacting protein
Gen-ID	1432
SwissProt ID	Q16539
Immunogen	Ein synthetisches Phosphopeptid, das den Resten um Thr180 des humanen p38 entspricht.

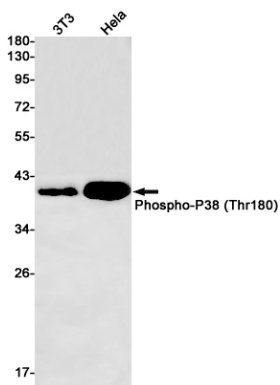
Hintergrund

Reagiert auf Aktivierung durch Umweltstress, proinflammatorische Zytokine und Lipopolysaccharid (LPS) durch Phosphorylierung verschiedener Transkriptionsfaktoren wie ELK1 und ATF2 sowie mehrerer nachgeschalteter Kinasen wie MAPKAPK2 und MAPKAPK5. Spielt eine entscheidende Rolle bei der Produktion einiger Zytokine, beispielsweise IL-6.

Forschungsbereich

Signaltransduktion

Bilddaten



Western-Blot-Analyse von Phospho-P38 (Thr180) in 3T3- und HeLa-Lysaten unter Verwendung eines Phospho-p38 (Thr180)-Antikörpers.