

**Produktname: P-Glykoprotein-Kaninchen-monoklonaler Antikörper****Katalog-Nr.: AMRe02378**

Nur für Forschungszwecke.

**Zusammenfassung**

<b>Beschreibung</b>	Rekombinanter monoklonaler Kaninchenantikörper
<b>Host</b>	Kaninchen
<b>Anwendung</b>	WB
<b>Reaktivität</b>	Menschlich
<b>Konjugation</b>	Unkonjugiert
<b>Modifikation</b>	Unverändert
<b>Isotyp</b>	IgG
<b>Klonalität</b>	Monoklonaler Antikörper
<b>Form</b>	Flüssig
<b>Konzentration</b>	0,46 mg/ml. Die Konzentration dieses Produkts kann chargenabhängig sein.
<b>Lagerung</b>	Aliquotieren und bei -20°C lagern (12 Monate haltbar).Frost/Tau-Zyklen vermeiden.
<b>Versand</b>	Eisbeutel
<b>Puffer</b>	50 mM Tris-Glycin (pH 7,4), 0,15 M NaCl, 40 % Glycerin, 0,01 % Natriumazid und 0,05 % Schutzprotein
<b>Aufreinigung</b>	Affinitätsgereinigt

**Anwendung**

<b>Verdünnungsverhältnis</b>	WB 1:500-1:1000
<b>Molekulargewicht</b>	Calculated MW: 141 kDa; Observed MW: 130-180 kDa

**Antigen-Informationen**

<b>Genname</b>	ABCB1
<b>Alternative Namen</b>	p-pg; ABCB1; MDR1; PGY1; Multidrug resistance protein 1; ATP-binding cassette sub-family B member 1; P-glycoprotein 1; CD antigen CD243
<b>Gen-ID</b>	5243
<b>SwissProt ID</b>	P08183
<b>Immunogen</b>	Rekombinantes Protein des humanen P-Glykoproteins

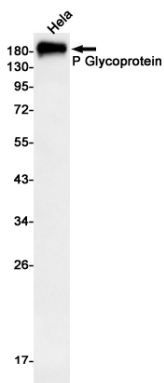
**Hintergrund**

Morbus Crohn ist eine chronische, rezidivierende Entzündung des Magen-Darm-Trakts mit komplexer Ätiologie. Sie wird in Morbus Crohn und Colitis ulcerosa unterteilt. Morbus Crohn kann jeden Abschnitt des Magen-Darm-Trakts vom Mund bis zum Anus betreffen, am häufigsten jedoch das terminale Ileum und den Dickdarm.

## Forschungsbereich

Signaltransduktion

## Bilddaten



Western-Blot-Analyse von P-Glykoprotein in HeLa-Lysaten unter Verwendung eines P-Glykoprotein-Antikörpers.