

**Produktname: ORP150 Kaninchen-monoklonaler Antikörper****Katalog-Nr.: AMRe02375**

Nur für Forschungszwecke.

**Zusammenfassung**

<b>Beschreibung</b>	Rekombinanter monoklonaler Kaninchenantikörper
<b>Host</b>	Kaninchen
<b>Anwendung</b>	WB,IHC
<b>Reaktivität</b>	Mensch, Maus, Ratte
<b>Konjugation</b>	Unkonjugiert
<b>Modifikation</b>	Unverändert
<b>Isotyp</b>	IgG
<b>Klonalität</b>	Monoklonal
<b>Form</b>	Flüssig
<b>Konzentration</b>	0,5 mg/ml. Die Konzentration dieses Produkts kann chargenabhängig sein.
<b>Lagerung</b>	Aliquotieren und bei -20°C lagern (12 Monate haltbar).Frost/Tau-Zyklen vermeiden.
<b>Versand</b>	Eisbeutel
<b>Puffer</b>	50 mM Tris-Glycin (pH 7,4), 0,15 M NaCl, 40 % Glycerin, 0,01 % Natriumazid und 0,05 % Schutzprotein
<b>Aufreinigung</b>	Affinitätsreinigung

**Anwendung**

<b>Verdünnungsverhältnis</b>	WB 1:500-1:1000,IHC 1:50-1:100
<b>Molekulargewicht</b>	Calculated MW: 111 kDa; Observed MW: 150 kDa

**Antigen-Informationen**

<b>Genname</b>	HYOU1
<b>Alternative Namen</b>	Grp170; HSP12A; Hyou1; Orp150
<b>Gen-ID</b>	10525
<b>SwissProt ID</b>	Q9Y4L1
<b>Immunogen</b>	Ein synthetisches Peptid des humanen ORP150

**Hintergrund**

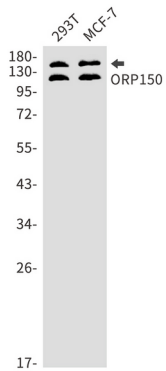
Spielt eine zentrale Rolle bei zellschützenden Mechanismen, die durch Sauerstoffmangel ausgelöst werden. Könnte als

molekulares Chaperon fungieren und an der Proteinfaltung beteiligt sein.

## Forschungsbereich

Herz-Kreislauf-System

## Bilddaten



Western-Blot-Analyse von ORP150 in 293T- und MCF-7-Lysaten unter Verwendung eines ORP150-Antikörpers.