

Produktname: NXF1 Kaninchen-monoklonaler Antikörper**Katalog-Nr.: AMRe02370**

Nur für Forschungszwecke.

Zusammenfassung

Beschreibung	Rekombinanter monoklonaler Kaninchenantikörper
Host	Kaninchen
Anwendung	WB,IHC,ICC/IF,IP
Reaktivität	Menschlich
Konjugation	Unkonjugiert
Modifikation	Unverändert
Isotyp	IgG
Klonalität	Monoklonal
Form	Flüssig
Konzentration	0,54 mg/ml. Die Konzentration dieses Produkts kann chargenabhängig sein.
Lagerung	Aliquotieren und bei -20°C lagern (12 Monate haltbar).Frost/Tau-Zyklen vermeiden.
Versand	Eisbeutel
Puffer	50 mM Tris-Glycin (pH 7,4), 0,15 M NaCl, 40 % Glycerin, 0,01 % Natriumazid und 0,05 % Schutzprotein
Aufreinigung	Affinitätsreinigung

Anwendung

Verdünnungsverhältnis	WB 1:500-1:1000,IHC 1:50-1:100,ICC/IF 1:50-1:200,IP 1:20-1:50
Molekulargewicht	Calculated MW: 70 kDa; Observed MW: 70 kDa

Antigen-Informationen

Genname	NXF1
Alternative Namen	DmNXF1; MEX67; Mex67p; Mvb1; NXF1; Sbr; TAP
Gen-ID	10482
SwissProt ID	Q9UBU9
Immunogen	Ein synthetisches Peptid des humanen NXF1

Hintergrund

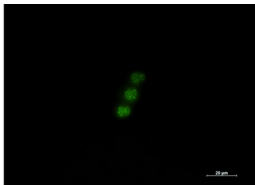
Es ist am nukleären Export von mRNA-Spezies mit retroviralen konstitutiven Transportelementen (CTE) und am Export von

mRNA aus dem Zellkern ins Zytoplasma beteiligt. Der NXF1-NXT1-Heterodimer ist in Verbindung mit THOC4 und THOC5 am Export von HSP70-mRNA beteiligt.

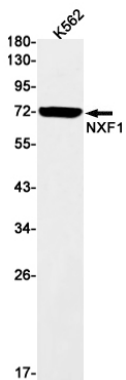
Forschungsbereich

Tags & Zellmarker

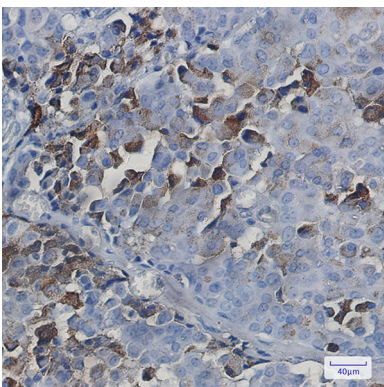
Bilddaten



Immunzytochemische Analyse von NXF1 (grün) in Jurkat unter Verwendung eines NXF1-Antikörpers und DAPI (blau).



Western-Blot-Analyse von NXF1 in K562-Lysaten unter Verwendung eines NXF1-Antikörpers.



Immunohistochemische Analyse von in Paraffin eingebettetem menschlichem Brustkrebsgewebe unter Verwendung des Antikörpers NXF1. Zur Antigenrückgewinnung wurde Natriumcitrat (pH 6,0) unter hohem Druck und hoher Temperatur eingesetzt.