

Produktname: Nuf2 Kaninchen-monoklonaler Antikörper**Katalog-Nr.: AMRe02366**

Nur für Forschungszwecke.

Zusammenfassung

Beschreibung	Rekombinanter monoklonaler Kaninchenantikörper
Host	Kaninchen
Anwendung	WB
Reaktivität	Menschlich
Konjugation	Unkonjugiert
Modifikation	Unverändert
Isotyp	IgG
Klonalität	Monoklonal
Form	Flüssig
Konzentration	0,5 mg/ml. Die Konzentration dieses Produkts kann chargenabhängig sein.
Lagerung	Aliquotieren und bei -20°C lagern (12 Monate haltbar).Frost/Tau-Zyklen vermeiden.
Versand	Eisbeutel
Puffer	50 mM Tris-Glycin (pH 7,4), 0,15 M NaCl, 40 % Glycerin, 0,01 % Natriumazid und 0,05 % Schutzprotein
Aufreinigung	Affinitätsreinigung

Anwendung

Verdünnungsverhältnis	WB 1:500-1:1000
Molekulargewicht	Calculated MW: 54 kDa; Observed MW: 54 kDa

Antigen-Informationen

Genname	NUF2
Alternative Namen	CDCA1; CT106; hNuf2; hNuf2R; hsNuf2; NUF2; NUF2R
Gen-ID	83540
SwissProt ID	Q9BZD4
Immunogen	Ein synthetisches Peptid des humanen Nuf2

Hintergrund

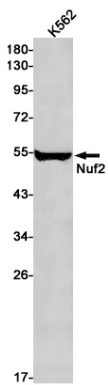
Es fungiert als Bestandteil des essentiellen, kinetochorassoziierten NDC80-Komplexes, der für die Chromosomensegregation

und die Spindelkontrollpunktaktivität benötigt wird. Es ist erforderlich für die Kinetochorintegrität und die Organisation stabiler Mikrotubuli-Bindungsstellen in der äußeren Platte des Kinetochors.

Forschungsbereich

Zellbiologie

Bilddaten



Western-Blot-Analyse von Nuf2 in K562-Lysaten unter Verwendung eines Nuf2-Antikörpers.