

**Produktname: NTH1 Kaninchen-monoklonaler Antikörper****Katalog-Nr.: AMRe02358**

Nur für Forschungszwecke.

**Zusammenfassung**

<b>Beschreibung</b>	Rekombinanter monoklonaler Kaninchenantikörper
<b>Host</b>	Kaninchen
<b>Anwendung</b>	WB,ICC/IF
<b>Reaktivität</b>	Menschlich
<b>Konjugation</b>	Unkonjugiert
<b>Modifikation</b>	Unverändert
<b>Isotyp</b>	IgG
<b>Klonalität</b>	Monoklonaler Antikörper
<b>Form</b>	Flüssig
<b>Konzentration</b>	0,92 mg/ml. Die Konzentration dieses Produkts kann chargenabhängig sein.
<b>Lagerung</b>	Aliquotieren und bei -20°C lagern (12 Monate haltbar).Frost/Tau-Zyklen vermeiden.
<b>Versand</b>	Eisbeutel
<b>Puffer</b>	50 mM Tris-Glycin (pH 7,4), 0,15 M NaCl, 40 % Glycerin, 0,01 % Natriumazid und 0,05 % Schutzprotein
<b>Aufreinigung</b>	Affinitätsgereinigt

**Anwendung**

<b>Verdünnungsverhältnis</b>	WB 1:500-1:1000,ICC/IF 1:50-1:200
<b>Molekulargewicht</b>	Calculated MW: 34 kDa; Observed MW: 34 kDa

**Antigen-Informationen**

<b>Genname</b>	NTHL1
<b>Alternative Namen</b>	FAP3; NTH1; OCTS3; hNTH1
<b>Gen-ID</b>	4913
<b>SwissProt ID</b>	P78549
<b>Immunogen</b>	Rekombinantes Protein des humanen NTH1

**Hintergrund**

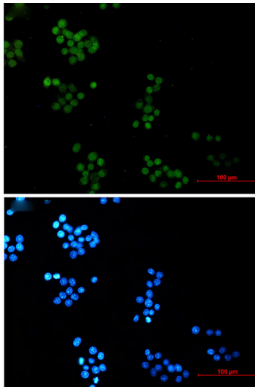
Bifunktionelle DNA-N-Glycosylase mit assoziierter apurinischer/apyrimidinischer (AP-)Lyase-Funktion, die den ersten Schritt

der Basenexzisionsreparatur (BER) katalysiert, dem primären Reparaturweg für oxidative DNA-Schäden. Die DNA-N-Glycosylase-Aktivität spaltet die beschädigte DNA-Base durch Spaltung der N-glycosidischen Bindung und hinterlässt eine AP-Stelle. Die AP-Lyase-Aktivität spaltet die Phosphodiesterbindung 3' zur AP-Stelle durch eine  $\beta$ -Eliminierung. Sie erkennt und repariert primär oxidative Basenschäden an Pyrimidinen. Zusätzlich besitzt sie 8-Oxo-7,8-dihydroguanin (8-oxoG)-DNA-Glycosylase-Aktivität. Sie wirkt bevorzugt auf DNA-Schäden gegenüber Guaninresten in der DNA. Läsionen in Nukleosomen können verarbeitet werden, ohne dass eine Nukleosomenauflösung erforderlich ist oder induziert wird.

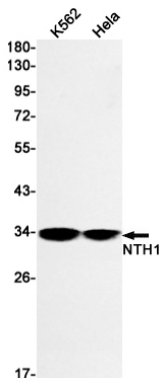
## Forschungsbereich

Epigenetik und nukleäre Signalgebung

## Bilddaten



Immunocytochemische Analyse von NTH1 (grün) in HeLa unter Verwendung eines NTH1-Antikörpers und DAPI (blau).



Western-Blot-Analyse von NTH1 in K562- und HeLa-Lysaten unter Verwendung eines NTH1-Antikörpers.