

Produktname: NR1D1 Kaninchen-monoklonaler Antikörper**Katalog-Nr.: AMRe02354**

Nur für Forschungszwecke.

Zusammenfassung

Beschreibung	Rekombinanter monoklonaler Kaninchenantikörper
Host	Kaninchen
Anwendung	WB,ICC/IF
Reaktivität	Mensch, Maus, Ratte
Konjugation	Unkonjugiert
Modifikation	Unverändert
Isotyp	IgG
Klonalität	Monoklonal
Form	Flüssig
Konzentration	0,65 mg/ml. Die Konzentration dieses Produkts kann chargenabhängig sein.
Lagerung	Aliquotieren und bei -20°C lagern (12 Monate haltbar).Frost/Tau-Zyklen vermeiden.
Versand	Eisbeutel
Puffer	50 mM Tris-Glycin (pH 7,4), 0,15 M NaCl, 40 % Glycerin, 0,01 % Natriumazid und 0,05 % Schutzprotein
Aufreinigung	Affinitätsreinigung

Anwendung

Verdünnungsverhältnis	WB 1:500-1:1000,ICC/IF 1:50-1:200
Molekulargewicht	Calculated MW: 67 kDa; Observed MW: 67 kDa

Antigen-Informationen

Genname	NR1D1
Alternative Namen	NR1D1; EAR1; HREV; THRAL; Nuclear receptor subfamily 1 group D member 1; Rev-erbA-alpha; V-erbA-related protein 1; EAR-1
Gen-ID	9572
SwissProt ID	P20393
Immunogen	Ein synthetisches Peptid des humanen NR1D1

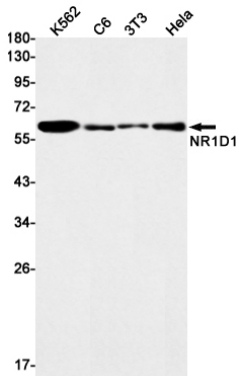
Hintergrund

Fungiert als konstitutiver Transkriptionsrepressor. Möglicher Rezeptor für Triiodthyronin.

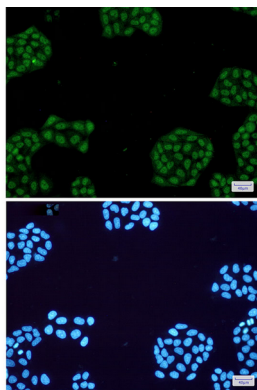
Forschungsbereich

Signaltransduktion

Bilddaten



Western-Blot-Analyse von NR1D1 in Lysaten von K562-, C6-, 3T3- und HeLa-Zellen unter Verwendung eines NR1D1-Antikörpers.



Immunzytochemische Analyse von NR1D1 (grün) in HeLa unter Verwendung von NR1D1-Antikörper und DAPI (blau)