

**Produktname: SLC12A1 Kaninchen-monoklonaler Antikörper****Katalog-Nr.: AMRe02346**

Nur für Forschungszwecke.

**Zusammenfassung**

<b>Beschreibung</b>	Rekombinanter monoklonaler Kaninchenantikörper
<b>Host</b>	Kaninchen
<b>Anwendung</b>	WB
<b>Reaktivität</b>	Menschlich
<b>Konjugation</b>	Unkonjugiert
<b>Modifikation</b>	Unverändert
<b>Isotyp</b>	IgG
<b>Klonalität</b>	Monoklonaler Antikörper
<b>Form</b>	Flüssig
<b>Konzentration</b>	0,18 mg/ml. Die Konzentration dieses Produkts kann chargenabhängig sein.
<b>Lagerung</b>	Aliquotieren und bei -20°C lagern (12 Monate haltbar).Frost/Tau-Zyklen vermeiden.
<b>Versand</b>	Eisbeutel
<b>Puffer</b>	50 mM Tris-Glycin (pH 7,4), 0,15 M NaCl, 40 % Glycerin, 0,01 % Natriumazid und 0,05 % Schutzprotein
<b>Aufreinigung</b>	Affinitätsgereinigt

**Anwendung**

<b>Verdünnungsverhältnis</b>	WB 1:500-1:1000
<b>Molekulargewicht</b>	Calculated MW: 121 kDa; Observed MW: 150 kDa

**Antigen-Informationen**

<b>Genname</b>	SLC12A1
<b>Alternative Namen</b>	BSC1; NKCC2
<b>Gen-ID</b>	6557
<b>SwissProt ID</b>	Q13621
<b>Immunogen</b>	Rekombinantes Protein des humanen NKCC2

**Hintergrund**

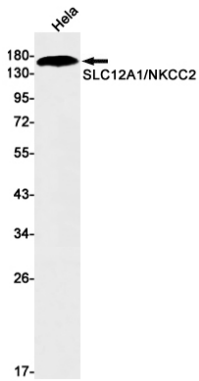
Elektrisch inaktives Transportsystem. Vermittelt die Rückresorption von Natrium und Chlorid. Spielt eine entscheidende Rolle

bei der Regulation des Ionengleichgewichts und des Zellvolumens.

## Forschungsbereich

Signaltransduktion

## Bilddaten



Western-Blot-Analyse von SLC12A1/NKCC2 in HeLa-Lysaten unter Verwendung eines SLC12A1-Antikörpers.