

Produktname: Niemann Pick C2 Kaninchen-monoklonaler Antikörper**Katalog-Nr.: AMRe02344**

Nur für Forschungszwecke.

Zusammenfassung

Beschreibung	Rekombinanter monoklonaler Kaninchenantikörper
Host	Kaninchen
Anwendung	WB,IHC
Reaktivität	Mensch, Maus, Ratte
Konjugation	Unkonjugiert
Modifikation	Unverändert
Isotyp	IgG
Klonalität	Monoklonal
Form	Flüssig
Konzentration	0,65 mg/ml. Die Konzentration dieses Produkts kann chargenabhängig sein.
Lagerung	Aliquotieren und bei -20°C lagern (12 Monate haltbar).Frost/Tau-Zyklen vermeiden.
Versand	Eisbeutel
Puffer	50 mM Tris-Glycin (pH 7,4), 0,15 M NaCl, 40 % Glycerin, 0,01 % Natriumazid und 0,05 % Schutzprotein
Aufreinigung	Affinitätsreinigung

Anwendung

Verdünnungsverhältnis	WB 1:500-1:1000,IHC 1:50-1:100
Molekulargewicht	Calculated MW: 17 kDa; Observed MW: 17 kDa

Antigen-Informationen

Genname	NPC2
Alternative Namen	HE1; EDDM1
Gen-ID	10577
SwissProt ID	P61916
Immunogen	Rekombinantes Protein des humanen Niemann-Pick-C2-Gens

Hintergrund

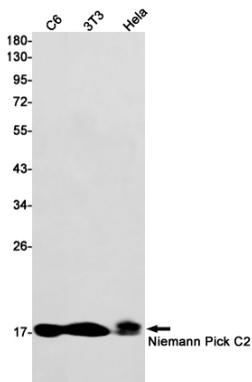
Dieses Gen kodiert für ein Protein mit einer Lipidbindungsdomäne. Das kodierte Protein reguliert möglicherweise den

Cholesterintransport durch das späte endosomale/lysosomale System. Mutationen in diesem Gen wurden mit der Niemann-Pick-Krankheit Typ C2 und der Frontallappenatrophie in Verbindung gebracht. [bereitgestellt von RefSeq, Juli 2008]

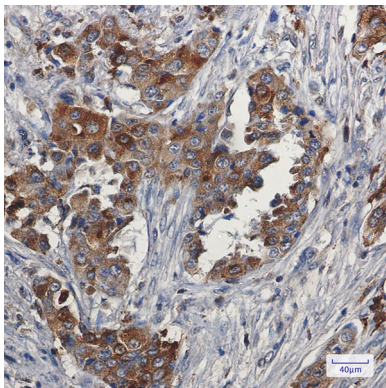
Forschungsbereich

Herz-Kreislauf-System

Bilddaten



Western-Blot-Analyse von Niemann Pick C2 in C6-, 3T3- und HeLa-Lysaten unter Verwendung des Niemann Pick C2-Antikörpers.



Immunohistochemische Analyse von in Paraffin eingebettetem menschlichem Lungenkrebs unter Verwendung des Niemann-Pick-C2-Antikörpers. Zur Antigenrückgewinnung wurde Natriumcitrat pH 6,0 unter hohem Druck und hoher Temperatur verwendet.