
Produktname: Neurofilament-Schwerpolypeptid-Kaninchen-monoklonaler Antikörper
Katalog-Nr.: AMRe02335

Nur für Forschungszwecke.

Zusammenfassung

Beschreibung	Rekombinanter monoklonaler Kaninchenantikörper
Host	Kaninchen
Anwendung	WB,IHC,ICC/IF
Reaktivität	Mensch, Maus, Ratte
Konjugation	Unkonjugiert
Modifikation	Unverändert
Isotyp	IgG
Klonalität	Monoklonal
Form	Flüssig
Konzentration	0,5 mg/ml. Die Konzentration dieses Produkts kann chargenabhängig sein.
Lagerung	Aliquotieren und bei -20°C lagern (12 Monate haltbar).Frost/Tau-Zyklen vermeiden.
Versand	Eisbeutel
Puffer	50 mM Tris-Glycin (pH 7,4), 0,15 M NaCl, 40 % Glycerin, 0,01 % Natriumazid und 0,05 % Schutzprotein
Aufreinigung	Affinitätsreinigung

Anwendung

Verdünnungsverhältnis	WB 1:500-1:1000,IHC 1:50-1:100,ICC/IF 1:50-1:200
Molekulargewicht	Calculated MW: 112 kDa; Observed MW: 180-220 kDa

Antigen-Informationen

Genname	NEFH
Alternative Namen	NEFH; KIAA0845; NFH; Neurofilament heavy polypeptide; NF-H; 200 kDa neurofilament protein; Neurofilament triplet H protein
Gen-ID	4744
SwissProt ID	P12036
Immunogen	Ein synthetisches Peptid des humanen Neurofilament-Schwerkettenpolypeptids

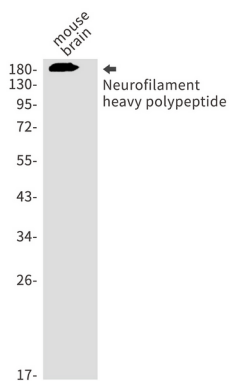
Hintergrund

Neurofilamente enthalten üblicherweise drei Intermediärfilamentproteine: L, M und H, die an der Aufrechterhaltung des neuronalen Kalibers beteiligt sind. NF-H hat in ausgereiften Axonen eine wichtige Funktion, die von den beiden kleineren NF-Proteinen nicht erfüllt wird.

Forschungsbereich

Neurowissenschaften

Bilddaten



Western-Blot-Analyse des Neurofilament-Schwerkettenpolypeptids in Mausgehirnlysaten unter Verwendung eines Neurofilament-Schwerkettenpolypeptid-Antikörpers.